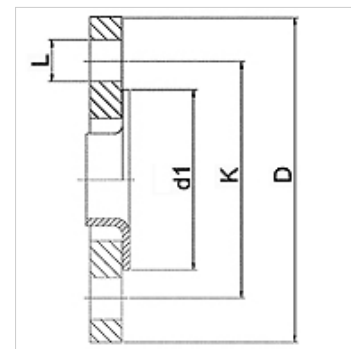


WA LB PN10 VA

przyłącze ... LB, PN 10, VA

Właściwości

Zakres stosowania	armatura przyłączeniowa do węży metalowych
Przyłącze 1	wywiniecie wpawane z kołnierzem ruchomym do zakresu ciśnienia PN10
Rodzaj uszczelnienia 1	uszczelnienie płaskie
Norma	DIN 2642 DIN EN 1092-1
Przeznaczenie	wykonanie lutowane odporne temperaturowo do 200 °C wykonanie spawane ze stali stopowej odporne na temperaturę do 550 °C
Kształt	prosty
Materiał	obrzeże ze stali szlachetnej kołnierz ruchomy ze stali szlachetnej



Wskazówki do zamówienia

inne wymiary na zapytanie

Artykuł

Oznaczenie	DN	PN (bar)	D (mm)	d1 (mm)	K (mm)	L (mm)
WA 010 LB PN10 VA	10	10	90	40	60	14
WA 013 LB PN10 VA	13	10	95	45	65	14
WA 020 LB PN10 VA	20	10	105	58	75	14
WA 025 LB PN10 VA	25	10	115	68	85	14
WA 032 LB PN10 VA	32	10	140	78	100	18
WA 040 LB PN10 VA	40	10	150	88	110	18
WA 050 LB PN10 VA	50	10	165	102	125	18
WA 065 LB PN10 VA	65	10	185	122	145	18
WA 080 LB PN10 VA	80	10	200	138	160	18
WA 100 LB PN10 VA	100	10	220	158	180	18
WA 125 LB PN10 VA	125	10	250	188	210	18
WA 150 LB PN10 VA	150	10	285	212	240	22

Warianty produktu

WA LB PN10 przyłącze ... LB, PN 10, stal, obrzeże ze stali szlachetnej