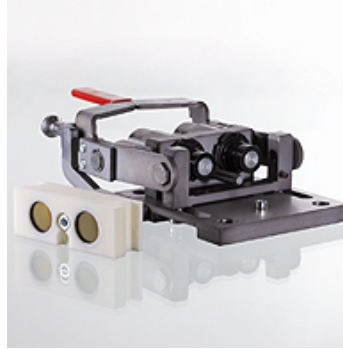


# SKM IR FS MULTI FL

Półowa stała złącza wielofunkcyjnego

## Właściwości

<b>Zakres stosowania</b>	Maszyny budowlane
<b>Przyłącze 1</b>	gwint wewnętrzny BSP cylindryczny
<b>Przyłącze 2</b>	złączka kielichowa wtykowa
<b>Ciśnienie resztkowe:</b>	Łączenie pod ciśnieniem do ok. 200 bar
<b>Typ konstrukcji</b>	złącze wielofunkcyjne
<b>Uzupełnienie typu konstrukcji</b>	System szybkiej wymiany, podwójny
<b>Zakres dostawy</b>	z płytką pyłoszczelną odporną na działanie czynników atmosferycznych
<b>maks: Przepływ</b>	90 L/min
<b>Materiał</b>	stal
<b>Ochrona powierzchni</b>	stop cynkowo-niklowy



## Opis

bardzo płaskie - optymalny mechanizm  
stabilna konstrukcja, utwardzane materiały o wysokiej wytrzymałości  
sprzęganie jednym przełożeniem dźwigni  
modularna budowa

## Dodatkowe informacje

Złącza wielofunkcyjne mają przy tym istotne zalety w porównaniu z kombinacją złącz gwintowanych i złącz wtykowych.

- Oszczędność czasu dzięki szybkiej i łatwej wymianie dodatkowych urządzeń
- Łatwość obsługi dzięki jednoczesnemu łączeniu szeregu przyłączy
- Bez wysiłkowe łączenie, także pod ciśnieniem systemowym
- Wyeliminowana możliwość pomylenia przyłączy lub zamiany dróg przepływu
- Zawory z uszczelnieniem płaskim zapobiegają wyciekom oleju, zapowietrzeniu i umożliwiają łatwe czyszczenie, nawet w brudnym środowisku roboczym

## Artykuł

Oznaczenie	Gwint przyłącza	Ciśnienie robocze (bar)	Typowość
SKM 20 IR 3 FS MULTI FL	G 3/4" -14	330,0	3