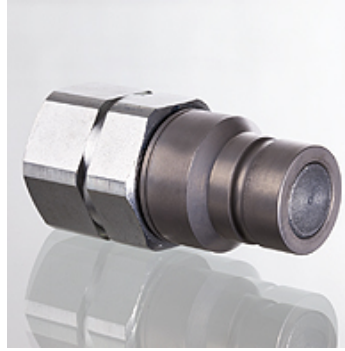


SKS IR FS HA

Wtyk złącza wtykowego

Właściwości

Zakres stosowania	na budowach, w górnictwie i budowie tuneli
Typ konstrukcji	uszczelnienie płaskie
Przyłącze 1	gwint wewnętrzny BSP cylindryczny
Rodzaj uszczelnienia 1	do czopów wkręcanych forma A, B i ew. forma E
Norma	ISO 16028
Cecha dodatkowa	do młotkowania
kompatybilny z	Stucchi
Materiał	stal
Ochrona powierzchni	galwanizowany



Artykuł

Oznaczenie	DN*	Gwint przyłącza	Typowielkość	Ciśnienie robocze (bar)	SF gek.*	Temperatura oleju roślinnego min. (°C)	Temperatura oleju roślinnego max. (°C)
SKS 20 IR 5 FS HA	19	G 3/4" -14	5	350,0	4	-25	100
SKS 25 IR 5 FS HA	25	G 1" -11	5	350,0	4	-25	100

DN = średnica znamionowa