

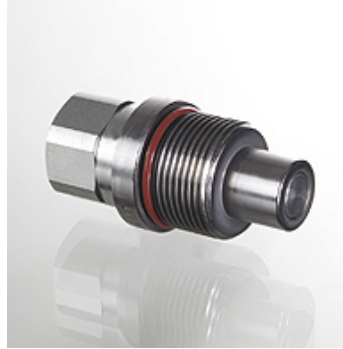
SKF IR FS

Złącze gwintowane połowka stała, uszczelnienie płaskie

HANSA FLEX

Właściwości

Typ konstrukcji	uszczelnienie płaskie
Przyłącze 1	gwint wewnętrzny BSP cylindryczny
Rodzaj uszczelnienia 1	do czopów wkręcanych forma A, B i ew. forma E
kompatybilny z	Stucchi VEP
Materiał	stal
Ochrona powierzchni	galwanizowany



Artykuł

Oznaczenie	Typowielkość	DN*	Gwint przyłącza	Ciśnienie robocze (bar)	Temperatura oleju roślinnego min. (°C)	Temperatura oleju roślinnego max. (°C)
SKF 06 IR 1 FS	1	6	G 1/4" -19	400,0	-25	100
SKF 10 IR 2 FS	2	10	G 3/8" -19	350,0	-25	100
SKF 13 IR 2F S	2	12	G 1/2" -14	350,0	-25	100
SKF 13 IR 3 FS	3	12	G 1/2" -14	350,0	-25	100
SKF 20 IR 3 FS	3	19	G 3/4" -14	350,0	-25	100
SKF 20 IR 4 FS	4	19	G 3/4" -14	350,0	-25	100
SKF 25 IR 4 FS	4	25	G 1" -11	325,0	-25	100
SKF 25 IR 5 FS	5	25	G 1" -11	325,0	-25	100
SKF 32 IR 5 FS	5	31	G 1.1/4" -11	300,0	-25	100

DN = średnica znamionowa

Akcesoria

SKF ZUBS FS ALU Ochrona przeciwpylowa do SKF FS