

# HK AX RU

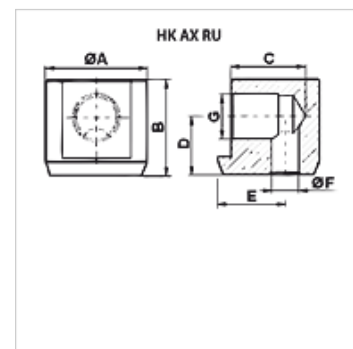
przyłącze oleju osiowe okrągłe

**HANSA FLEX**

## Właściwości

**Materiał** stal S355J0 (Fe510C)

**Zastosowanie** osiowe przyłącze oleju do cylindra hydraulicznego



## Artykuł

Oznaczenie	Ø A (mm)	B (mm)	C (mm)	D (mm)	E (mm)	G	Ø F (mm)	Ciężar (kg)
HK 014 AX RU	30	28	22	17	20,0	G 1/4"	8	0,12
HK 038 AX RU	35	34	24	22	22,5	G 3/8"	8	0,20
HK 012 AX RU	45	47	30	31	27,5	G 1/2"	12	0,45
HK 034 AX RU	50	52	34	32	30,0	G 3/4"	14	0,58
HK 100 AX RU	60	62	42	39	35,0	G 1"	16	1,02