

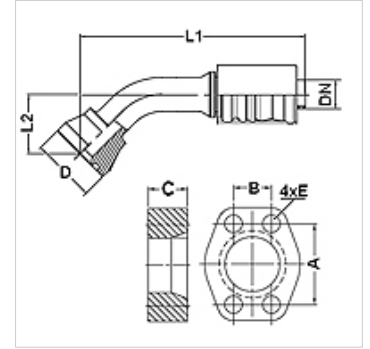
PA 700 SK6 30 PLUS

Swage fitting, SK6 angle 30°

HANSA FLEX

Właściwości

| | |
|-------------------------------|---|
| Zakres stosowania | armatura włączana do węży HD 700 PLUS |
| Przyłącze 1 | przyłącze kołnierzowe SAE 6000 PSI |
| Rodzaj uszczelnienia 1 | uszczelnienie płaskie z o-ringiem SF |
| Integracja | z zabezpieczeniem przed wyrwaniem (Interlock) |
| Zakres dostawy | złączka włączana + oprawka włączana |
| Cecha dodatkowa | cone SAE fitting |
| Materiał | stal |
| Ochrona powierzchni | galwanizowany |



Artykuł

| Oznaczenie | DN | Size | Cal | Wielkość kołnierza | D (mm) | M metr. | L1 (mm) | L2 (mm) | A (mm) | B (mm) | C (mm) | E (mm) |
|-----------------------|----|------|--------|--------------------|-----------|---------|------------|------------|-----------|-----------|-----------|-----------|
| PA 725 SK6 32 30 PLUS | 25 | 16 | 1" | 1.1/4" | 57,4 | | 194,0 | 31,3 | 66,6 | 31,8 | 32,0 | 15 |
| PA 732 SK6 40 30 PLUS | 31 | 20 | 1.1/4" | 1.1/2" | 68,4 | | 247,0 | 25,5 | 79,3 | 36,5 | 40,0 | 17 |
| PA 740 SK6 30 PLUS | 38 | 24 | 1.1/2" | 1.1/2" | 68,4 | | 279,0 | 50,0 | 79,3 | 36,5 | 40,0 | 17 |
| PA 750 SK6 30 PLUS | 51 | 32 | 2" | 2" | 83,5 | | 297,0 | 55,0 | 96,8 | 44,5 | 50,0 | 21 |

Akcesoria

| | |
|----------------------|----------------------------------|
| FS | Uszczelka do kołnierzy SAE i ISO |
| SCHRAUBE M | Śruba imbusowa |
| SCHRAUBE M VZ | Śruba imbusowa |