

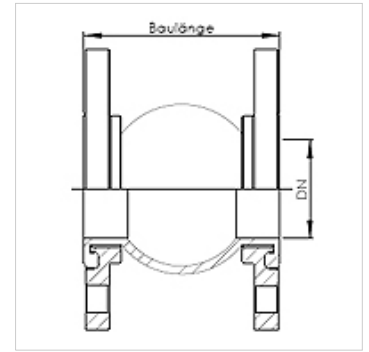
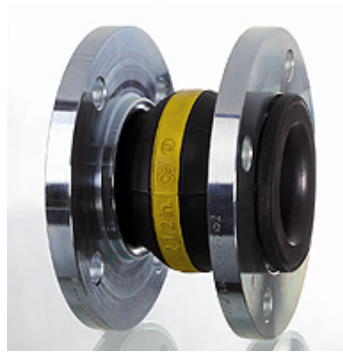
# KOMP-LOS ELASTOMER

Kompensatory elastomerowe z kołnierzami ruchomymi

**HANSA FLEX**

## Właściwości

<b>Przeznaczenie</b>	kompensator pochłaniający drgania i absorbujący hałasy
<b>Wykonanie</b>	jednofalowy mieszek z wkładkami ciśnieniowymi ze stali, nylonu lub aramidu wytłoczone zgrubienia do zamocowania dwustronnych kołnierzy ruchomych
<b>Materiał</b>	mieszek z elastomerów kołnierze ruchome ze stali/stali szlachetnej
<b>Zakres temperatury</b>	



## Wskazówka

Ponieważ te kompensatory często nie są artykułami standardowymi, w sprawie wyboru wykonania odsyłamy do kwestionariusza wyboru kompensatorów (patrz dokumenty dodatkowe).

Na podstawie tych informacji wyprodukujemy dla zamawiającego kompensator, dokładnie dostosowany do jego zapotrzebowania.

Podczas wbudowywania uwzględnić wytyczne dotyczące montażu, obowiązujące dla stosowanej sprężarki.

W razie pytań zwrócić się do działu węży metalowych.

## Wskazówki do zamówienia

Termin dostawy zależy w znacznym stopniu od materiału i wykonania kompensatora.

## Artykuł

Oznaczenie

Elastomer-Komp. m. Losflansch