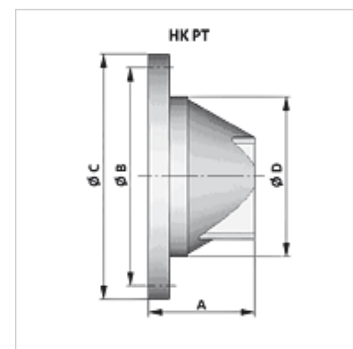
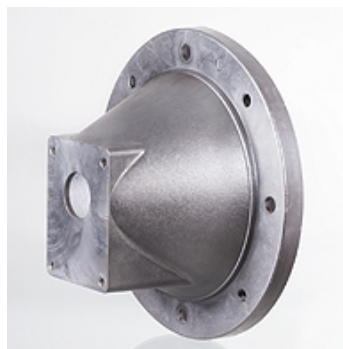


Właściwości

Wykonanie	możliwość zestawiania ze złączem HK SPIDEX Z
Materiał	aluminium
Zastosowanie	do pomp zębatych TW 0 do TW 3



Opis

Centrowanie wału silnika i pompy

Artykuł

Oznaczenie	A (mm)	Ø B (mm)	Ø C (mm)	Ø D (mm)	Kołnierz przyłącza pompy	Pompa	Silnik	Ciężar (kg)
HK PT RV 160 70 468	70,00	130	160	110	kołnierz dwuotworowy 66	TW0 / wałek cyl.	TW71	0,5
HK PT RV 160 80 448 ZFV	80,00	130	160	110	71,9 x 52,4	TW1 / wałek 1:8	TW71	0,5
HK PT RV 200 80 468	80,00	165	200	145	kołnierz dwuotworowy 66	TW0 / wałek cyl.	TW80	0,7
HK PT RV 200 80 448	80,00	165	200	145	71,9 x 52,4	TW1 / wałek 1:8	TW80	0,7
HK PT RV 200 90 448	90,00	165	200	145	71,9 x 52,4	TW1 / wałek 1:8	TW90	0,7
HK PT RV 200 96 446 ZFV	96,00	165	200	145	96,2 x 71,5	TW2 / wałek 1:8	TW80/90	0,7
HK PT RV 200 96 441	96,00	165	200	145	100 x 72 (Ø80)	TW2 / wałek 1:5	TW80/90	0,8
HK PT RV 250 110 448	110,00	215	250	190	71,9 x 52,4	TW1 / wałek 1:8	TW100/112	1,3
HK PT RV 250 110 446	110,00	215	250	190	96,2 x 71,5	TW2 / wałek 1:8	TW100/112	1,3
HK PT RV 250 110 441	110,00	215	250	190	100 x 72 (Ø80)	TW2 / wałek 1:5	TW100/112	1,2
HK PT RV 250 115 465	115,00	215	250	190	128 x 98	TW3 / wałek 1:8	TW100/112	1,2
HK PT RV 300 130 446	130,00	265	300	234	96,2 x 71,5	TW2 / wałek 1:8	TW132	2,0
HK PT RV 300 130 441	130,00	265	300	234	100 x 72 (Ø80)	TW2 / wałek 1:5	TW132	1,9
HK PT RV 300 144 465	144,00	265	300	234	128 x 98	TW3 / wałek 1:8	TW132	2,0
HK PT RV 350 173 446	173,00	300	350	260	96,2 x 71,5	TW2 / wałek 1:8	TW160	3,4
HK PT RV 350 173 441	173,00	300	350	260	100 x 72 (Ø80)	TW2 / wałek 1:5	TW160	2,7
HK PT RV 350 173 465	173,00	300	350	260	128 x 98	TW3 / wałek 1:8	TW160/180	3,4

Akcesoria

HK DRV	pierścień amortyzujący
HK DPT	uszczelka do wspornika pompy

Elementy dodatkowe

HK MPK	Tabela zestawów silnikowo-pompowych do pomp zębatych
--------	--