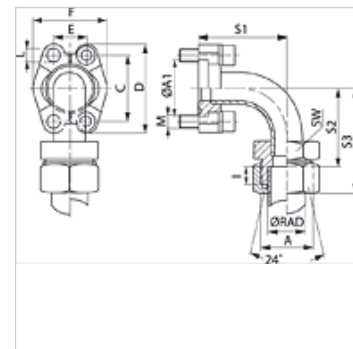


SFCE 90 (6000 PSI)

Adapter kołnierzowy SAE, lutowany

Właściwości

Szereg ciśnieniowy	6000 psi
Norma	DIN 3901 / 3902
Uzupełnienie typu konstrukcji	lutowany
Kształt	kąt 90°
Typ konstrukcji	adapter kołnierzowy SAE
Zakres dostawy	tylko wkładka
Materiał	S355J2G3 (C22)
Ochrona powierzchni	galwanizowany



Wskazówka

Podane maksymalne ciśnienie robocze dotyczy kołnierza! Rzeczywiste ciśnienie robocze określa rura (grubość ścianki) oraz jakość rury!
Zalecane śruby są wymienione w kolumnach M (metr) lub M (unc).

Artykuł

Oznaczenie	Typoszereg	Ø RAD	PB 10.9	Typowielkość	A	A1	I	S1	S2	S3	SW	L	M metr.	M (unc)
		(mm)	(bar)			(mm)	(mm)	(mm)	(mm)	(mm)	(mm)	(mm)		
SFCE 6002-90 S25	S	25	400	3/4"	M36x2	41,3	12,0	62	59,0	83	36	10,7	M 10 x 35	3/8" x 1.1/2"
SFCE 6002-90 S30	S	30	400	3/4"	M42x2	41,3	13,5	62	57,5	84	46	10,7	M 10 x 35	3/8" x 1.1/2"
SFCE 6003-90 S25	S	25	400	1"	M36x2	47,6	12,0	74	73,0	97	36	*1	M 12 x 45	7/16" x 1.3/4"
SFCE 6003-90 S30	S	30	400	1"	M42x2	47,6	13,5	74	71,5	98	46	*1	M 12 x 45	7/16" x 1.3/4"
SFCE 6004-90 S38	S	38	315	1.1/4"	M52x2	54,0	16,0	96	91,0	122	55	*2	M 14 x 50	1/2" x 1.3/4"
SFCE 6005-90 S38	S	38	315	1.1/2"	M52x2	63,5	16,0	111	91,0	122	55	17,0	M 16 x 55	5/8" x 2"

typoszereg: LL = bardzo lekki L = lekki S = ciężki – PN = ciśnienie znamionowe PB = maks. ciśnienie robocze – Ø RAD = średnica zewnętrzna rury

*1) = do wyboru 12,0 lub 12,5 – *2) = do wyboru 13,5 lub 14,5

Warianty produktu

SFCE 90 M (3000 / 6000 PSI)	Adapter kołnierzowy SAE, lutowany, z 2 połówkami kołnierza, zestawem śrub i o-ringiem
SFCE 90 U (3000 / 6000 PSI)	Adapter kołnierzowy SAE, lutowany, z 2 połówkami kołnierza, zestawem śrub i o-ringiem