

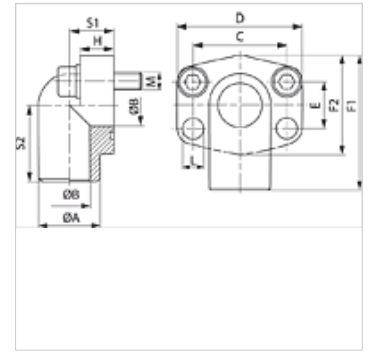
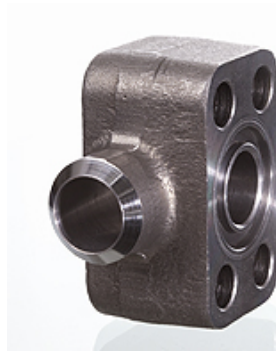
AFS 90 ST (6000 PSI)

Kołnierz do przyspawania SAE, kąt 90°

HANSA FLEX

Właściwości

| | |
|---------------------|------------------------------|
| Szereg ciśnieniowy | 6000 psi |
| Norma | SAE J 518 C ISO 6162 |
| Kształt | kąt 90° |
| Typ konstrukcji | kołnierz do przyspawania SAE |
| Zamocowanie | z zestawem śrub metrycznych |
| Zakres dostawy | tylko kołnierz |
| Materiał | S355J2G3 (ST52.3) |
| Ochrona powierzchni | czarny olejowany |



Wskazówka

Podane maksymalne ciśnienie robocze dotyczy kołnierza! Rzeczywiste ciśnienie robocze określa rura (grubość ścianki) oraz jakość rury!
Zalecane śruby są wymienione w kolumnach M (metr) lub M (unc).

Artykuł

| Oznaczenie | PB 10.9 (bar) | Typowielkość | Ø A (mm) | Ø B (mm) | C (mm) | D (mm) | E (mm) | F1 (mm) | F2 (mm) | H (mm) | S1 (mm) | S2 (mm) | L (mm) | M metr. |
|---------------|------------------|--------------|-------------|-------------|-----------|-----------|-----------|------------|------------|-----------|------------|------------|-----------|-----------|
| AFS 700/90 ST | 400 | 3/4" | 28,0 | 19 | 50,8 | 71 | 23,8 | 70 | 60 | 19,0 | 22,0 | 40 | 11,0 | M 10 x 35 |
| AFS 702/90 ST | 400 | 1" | 35,0 | 25 | 57,2 | 81 | 27,8 | 82 | 70 | 24,0 | 27,0 | 47 | 13,0 | M 10 x 45 |
| AFS 704/90 ST | 375 | 1.1/4" | 42,0 | 32 | 66,7 | 95 | 31,8 | 95 | 78 | 27,0 | 32,0 | 56 | 15,0 | M 14 x 50 |
| AFS 706/90 ST | 320 | 1.1/2" | 48,0 | 38 | 79,4 | 113 | 36,5 | 115 | 94 | 30,0 | 40,0 | 68 | 17,0 | M 16 x 60 |

PN = ciśnienie znamionowe PB = maks. ciśnienie robocze

Warianty produktu

AFS 90 ST M (3000 / 6000 PSI) Kołnierz do przyspawania SAE, kąt 90°, z zestawem śrub metrycznych i o-ringiem