

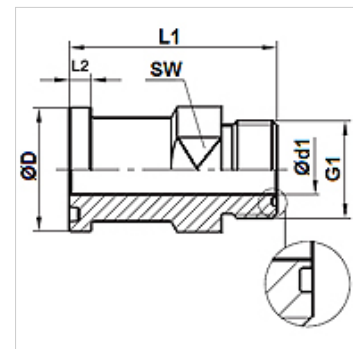
# SFCE HJOF (6000 PSI)

Adapter kołnierowy SAE ORFS

**HANSA FLEX**

## Właściwości

|                     |                                    |
|---------------------|------------------------------------|
| Szereg ciśnieniowy  | 6000 psi                           |
| Kształt             | prosty                             |
| Typ konstrukcji     | kołnierz z gwintem zewnętrznym SAE |
| Zakres dostawy      | tylko wkładka                      |
| Ochrona powierzchni | galwanizowany                      |



## Artykuł

| Oznaczenie        | Ciśnienie (PB)<br>(bar) | Typowielkość | G1              | Ø D<br>(mm) | Ø d1<br>(mm) | L1<br>(mm) | SW<br>(mm) |
|-------------------|-------------------------|--------------|-----------------|-------------|--------------|------------|------------|
| SFCE 6002 HJOF 12 | 400                     | 3/4"         | 1.3/16" -12 UN  | 41,5        | 15,5         | 58         | 30         |
| SFCE 6003 HJOF 16 | 400                     | 1"           | 1.7/16" -12 UN  | 47,8        | 20,5         | 66         | 36         |
| SFCE 6004 HJOF 16 | 400                     | 1.1/4"       | 1.7/16" -12 UN  | 54,2        | 20,5         | 70         | 41         |
| SFCE 6004 HJOF 20 | 350                     | 1.1/4"       | 1.11/16" -12 UN | 54,2        | 26,0         | 70         | 41         |
| SFCE 6005 HJOF 24 | 310                     | 1.1/2"       | 2" -12 UN       | 63,7        | 32,0         | 78         | 46         |