

# FI SG E MP

element filtrujący do filtra na ssaniu MP

**HANSA FLEX**

## Właściwości

Wykonanie bez zaworu obejściowego

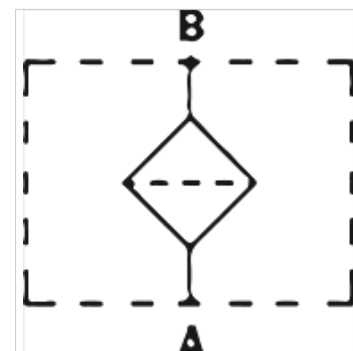
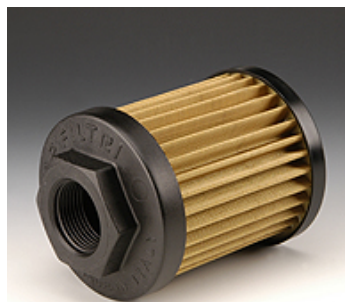
Temperatura min. -25 °C

Temperatura max. 110 °C

Materiał Uszczelka: NBR

Ciśnienie robocze maks. 12 bar

Filter material siatka druciana



## Opis

Filtry te chronią pompy hydrauliczne przed większymi zanieczyszczeniami pochodzącymi ze zbiornika. Są one montowane w zbiorniku w zanurzeniu.

## Wskazówki do zamówienia

dostępne na zapytanie: inne granulacje filtra, inne gwinty, filtry z obejściem lub elektromagnesem

## Artykuł

| Oznaczenie               | Dokładność filtra<br>(µm) | Powierzchnia filtra<br>(cm <sup>2</sup> ) | Q <sub>max</sub><br>(L/min) | G1           | L<br>(mm) | Ø B<br>(mm) | SW<br>(mm) | Ciężar<br>(kg) |
|--------------------------|---------------------------|---|-----------------------------|--------------|-----------|-------------|------------|----------------|
| FI SG E MP 0078 M90      | 90                        | 290                                       | 20                          | G 3/8"       | 79,0      | 52,0        | 30         | 0,16           |
| FI SG E MP 0078 M90 1/2  | 90                        | 290                                       | 28                          | G 1/2"       | 79,0      | 52,0        | 30         | 0,16           |
| FI SG E MP 0095 M90 1/2  | 90                        | 470                                       | 28                          | G 1/2"       | 95,0      | 70,0        | 41         | 0,16           |
| FI SG E MP 0095 M90 3/4  | 90                        | 470                                       | 66                          | G 3/4"       | 95,0      | 70,0        | 41         | 0,22           |
| FI SG E MP 0135 M90 11/4 | 90                        | 1046                                      | 170                         | G 1.1/4"     | 137,0     | 99,0        | 69         | 0,47           |
| FI SG E MP 0135 M90 11/2 | 90                        | 1046                                      | 170                         | G 1.1/2"     | 137,0     | 99,0        | 69         | 0,47           |
| FI SG E MP 0140 M90 3/4  | 90                        | 720                                       | 66                          | G 3/4"       | 141,0     | 70,0        | 41         | 0,30           |
| FI SG E MP 0140 M90 1    | 90                        | 720                                       | 130                         | G 1"         | 141,0     | 70,0        | 41         | 0,30           |
| FI SG E MP 0140 M250 1   | 250                       | 720                                       | 900                         | G 1"         | 141,0     | 70,0        | 41         | 0,30           |
| FI SG E MP 0140 M90 11/2 | 90                        | 2000                                      | 250                         | G 1.1/2"     | 160,0     | 130,0       | 70         | 0,84           |
| FI SG E MP 0140 M90 2    | 90                        | 2000                                      | 470                         | G 2"         | 160,0     | 130,0       | 70         | 0,84           |
| FI SG E MP 0225 M90 11/4 | 90                        | 1850                                      | 170                         | G 1.1/4"     | 227,0     | 99,0        | 69         | 0,68           |
| FI SG E MP 0225 M90 11/2 | 90                        | 1850                                      | 250                         | G 1.1/2"     | 227,0     | 99,0        | 69         | 0,68           |
| FI SG E MP 0225 M90 2    | 90                        | 1850                                      | 470                         | G 2"         | 227,0     | 99,0        | 69         | 0,68           |
| FI SG E MP 0262 M90 2    | 90                        | 3550                                      | 470                         | G 2"         | 262,0     | 130,0       | 69         | 1,25           |
| FI SG E MP 0270 M90 21/2 | 90                        | 3550                                      | 840                         | G 2.1/2" -11 | 272,0     | 130,0       | 101        | 1,25           |
| FI SG E MP 0270 M90 3    | 90                        | 3620                                      | 980                         | G 3" -11     | 272,0     | 130,0       | 101        | 1,25           |
| FI SG E MP 0330 M90 3    | 90                        | 4160                                      | 980                         | G 3" -11     | 330,0     | 130,0       | 101        | 1,30           |

Q<sub>max</sub> - maks. przepływ objętościowy