

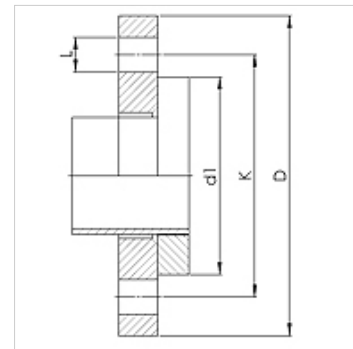
TUE LF PN16

kołnierz RUCHOMY, z uzębionymi króćcami, PN10/16, stal
ocynkowana

HANSA FLEX

Właściwości

| | |
|------------------------|---|
| Przyłącze 1 | kołnierz ruchomy do zakresu ciśnienia PN16 |
| Kształt | prosty |
| Rodzaj uszczelnienia 1 | uszczelnienie płaskie |
| Zakres stosowania | przemysł |
| Norma | DIN EN 1092-1 |



Artykuł

| Oznaczenie | DN* | Size | Cal | Ø D (mm) | K (mm) | Ø d2 (mm) | N (mm) |
|-----------------|-----|------|--------|-------------|-----------|--------------|-----------|
| TUE 20 LF PN16 | 20 | 12 | 3/4" | 105,0 | 75 | 14 | 4 |
| TUE 25 LF PN16 | 25 | 16 | 1" | 115,0 | 85 | 14 | 4 |
| TUE 32 LF PN16 | 32 | 20 | 1.1/4" | 140,0 | 100 | 18 | 4 |
| TUE 38 LF PN16 | 40 | 24 | 1.1/2" | 150,0 | 110 | 18 | 4 |
| TUE 50 LF PN16 | 50 | 32 | 2" | 165,0 | 125 | 18 | 4 |
| TUE 63 LF PN16 | 63 | 40 | 2.1/2" | 185,0 | 145 | 18 | 4 |
| TUE 75 LF PN16 | 75 | 50 | 3" | 200,0 | 160 | 18 | 8 |
| TUE 102 LF PN16 | 100 | 64 | 4" | 220,0 | 180 | 18 | 8 |

N = liczba otworów

Akcesoria

| | |
|-----------|---|
| KS AL | Osłona zaciskowa, aluminium |
| KS FIX AL | Osłona zaciskowa do kołkowania, aluminium |

Elementy dodatkowe

| | |
|----------|------------------|
| FD C4400 | Uszczelka płaska |
|----------|------------------|