

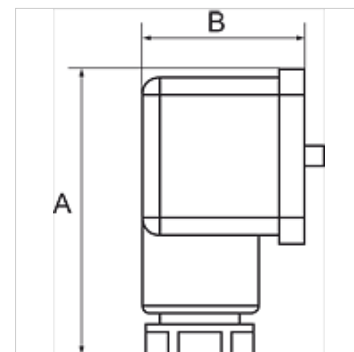
K-DRS ELK GERAETESTECKER VAKUUM

Pressure switches, connection with plug connector, type A acc. to DIN 43650

HANSA FLEX

Właściwości

Zakres stosowania	Pneumatic applications
częstotliwość załączania	200/min.
napięcie łączeniowe	max. 250 V AC / 28 V DC
Zakres nastawy	-0.85 / +1 bar
rodzaj ochrony	IP 65 (DIN 43650), IP 67 (M 12 x 1)
Zakres temperatury	-10 °C to +80 °C
kapturek ustawczy	Aluminium, powder-coated
Obudowa	Special die-cast material
przepona, uszczelka	Perbunan



Wskazówka

Dalsze informacje na zapytanie.

Opis

For converting pneumatic to electrical signals. Designed for use in rough vacuum applications (technical vacuum). Universal switch type, suitable as NC, NO or changeover contact. These devices are free from paint-wetting impairment substances (PWIS).

Artykuł

Oznaczenie	Przyłącze	A (mm)	B (mm)
K- 07 30 28 51	kołnierz	48,0	28,0
K- 07 30 28 53	G 1/4	48,0	28,0