

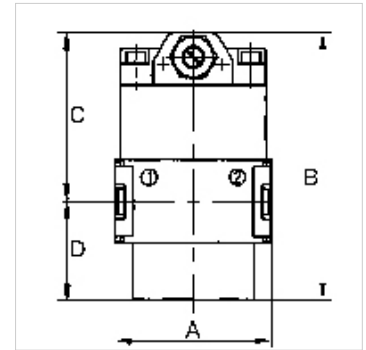
K-ANFAV MULTIFIX MINI

Start-up valves

HANSA FLEX

Właściwości

Ciśnienie wejściowe	Min. 2.5 bar, max. 16 bar
Temperatura czynnika	max. 60 °C
temperatura otoczenia	Max. 60 °C
Przepływ	1600 l/min
Materiał uszczelniający	NBR
Obudowa	Die-cast zinc
pomiar wartości przepływu	At P1 = 6 bar and pressure drop $\Delta p = 1$ bar



Wskazówka

If several devices in the »multifix-mini« Series are assembled together, the maximum working pressure is 12 bar.

Dalsze informacje na zapytanie.

Opis

Seat valves operated by secondary pressure for controlled pressurisation of pneumatic systems. The full cross-section of the regulator is opened at 50% of the input pressure. With adjustable restrictor!

Artykuł

Oznaczenie	Gwint	A (mm)	B	C (mm)	D (mm)
K- 07 25 11 53	G 1/4	45,0	77,5 mm	48,5	29,0

Akcesoria

K-HALTERBAUSATZ Holder

Części zamienne

K-KOPPELPAKET MEHR Coupling packet