

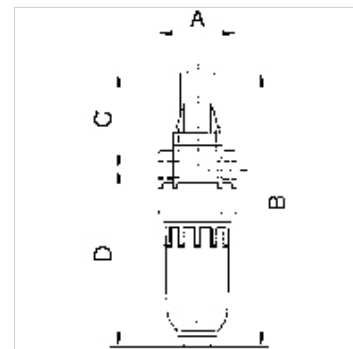
K-NEBELOELER PC-BEHAEEL STANDARD-MINI

Oil-mist lubricators with polycarbonate bowl

HANSA FLEX

Właściwości

Ciśnienie wejściowe	Max. 16 bar (polycarbonate bowl), Max. 25 bar (metal bowl)
Temperatura czynnika	max. 60 °C
temperatura otoczenia	Max. 60 °C
Przepływ	650 l/min
Materiał uszczelniający	NBR
Obudowa	Die-cast zinc, painted silver
nasadka ociekowa	PA (polycarbonate bowl), Zinc-glass-NBR (metal bowl)
rodzaj oleju	CL 32 acc. to DIN 51517 - ISO VG 32
pomiar wartości przepływu	At P1 = 6 bar and pressure drop $\Delta p = 1$ bar
Dalsze informacje	User manual on request



Opis

Proportional lubricators in compact design, oil can be filled under pressure.

Artykuł

Oznaczenie	Gwint	A (mm)	B	C (mm)	D (mm)	DN
K- 07 25 08 83	G 1/8	40,0	144,5 mm	49,5	95,0	5
K- 07 25 08 85	G 1/4	40,0	144,5 mm	49,5	95,0	5

Części zamienne

K-ERSATZBEHAELTER MULTI MINI	Spare tank »multifix-mini« & »standard-mini«
K-TROPFAUFSATZ POLYCARBO	Drip attachment polycarbonate
K-TROPFAUFSATZ METALL	Drip attachment metal
K-LOESBARE DOPPELNIPPEL MS	Double nipples
K-XV AGM MS NI	Double nipples, parallel male thread, nickel-plated brass