

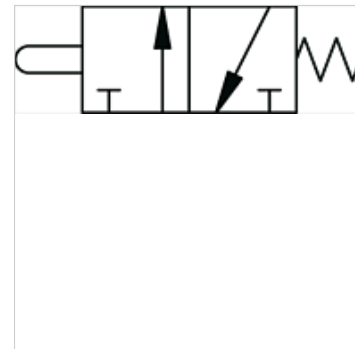
# K-WMV 3/2 MANU DREHKNOPF

3/2-way miniature valves, manually operated, with rotary knob (2 positions)

**HANSA FLEX**

## Właściwości

Funkcja	NC
Ciśnienie robocze	0,5 - 10 bar
Temperatura robocza	-10 °C do +60 °C
przepływ 6bar i 5bar	35 NI/min
Ø znamionowa	2,5 mm
ciśnienie uruchamiania 6bar	8 N
korpus zaworu	aluminium
przycisk	mosiądz niklowany
sprężyna	stal nierdzewna
Materiał uszczelniający	NBR



## Wskazówka

Dalsze informacje na zapytanie.

## Opis

Monostable (non-latching) and bistable (latching) versions available.

## Artykuł

Oznaczenie	Przyłącze	napęd
K- 07 15 00 54	4 mm boczny	monostable
K- 07 15 00 55	M 5 boczny	monostable
K- 07 15 00 56	4 mm boczny	dwustanowe
K- 07 15 00 57	M 5 boczny	dwustanowe