

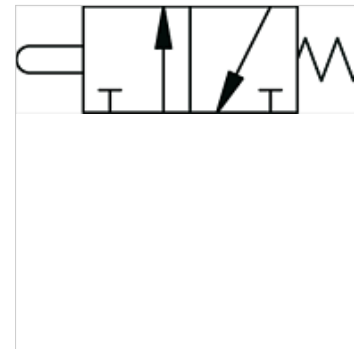
# K-WMV 3/2 MANU ZUGSCHALTER

miniaturowe zawory rozdzielcze 3/2, sterowane ręcznie, łącznikiem pociągającym, dwustanowe, z zamkiem

**HANSA FLEX**

## Właściwości

Funkcja	NC
Ciśnienie robocze	0,5 - 10 bar
Temperatura robocza	-10 °C do +60 °C
przepływ 6bar i 5bar	35 NI/min
Ø znamionowa	2,5 mm
ciśnienie uruchamiania 6bar	8 N
korpus zaworu	aluminium
przycisk	mosiądz niklowany
sprężyna	stal nierdzewna
Materiał uszczelniający	NBR



## Wskazówka

Dalsze informacje na zapytanie.

## Opis

W wykonaniu bistabilnym (zatrzaśk).

## Artykuł

Oznaczenie	Przyłącze	napęd
K- 07 15 00 64	4 mm boczny	dwustanowe
K- 07 15 00 65	M 5 boczny	dwustanowe