

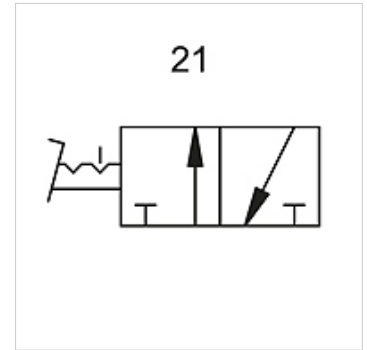
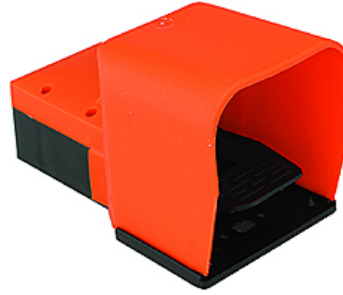
# K-WFV 3/2 RASTEND FUS

3/2-way foot-operated valves (bistable, latching, with foot guard)

**HANSA FLEX**

## Właściwości

Ciśnienie robocze	2.5 - 10 bar
Zakres temperatury	-10 °C to +60 °C
przepływ przy 6,3 bar i $\Delta$ 0,5 bar	60 NI/min (4 mm and M5), 640 NI/min (G 1/4)
przepływ przy 6,3 bar i $\Delta$ 1 bar	95 NI/min (4 mm and M5), 840 NI/min (G 1/4)



## Wskazówka

Dalsze informacje na zapytanie.

## Opis

Foot-operated valves, 3/2- and 5/2-way types, bistable or monostable (non-latching).

## Artykuł

Oznaczenie	Przyłącze	numer schematu ideowego
K- 07 15 00 21	M 5	21
K- 07 15 00 22	4 mm	21