

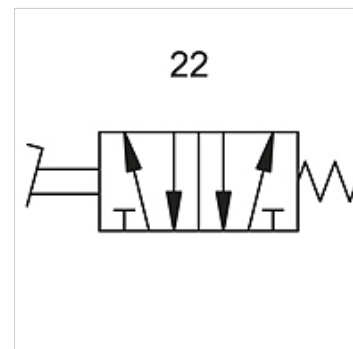
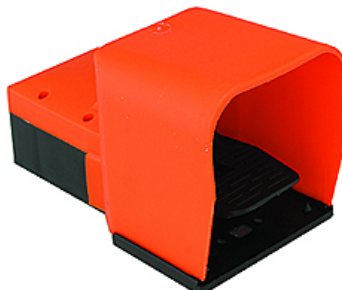
K-WFV 5/2 NICHT RASTEND FUS

5/2-way foot-operated valves (monostable, non-latching, with foot guard)

HANSA FLEX

Właściwości

Ciśnienie robocze	2.5 - 10 bar
Zakres temperatury	-10 °C to +60 °C
przepływ przy 6,3 bar i Δ 0,5 bar	60 NI/min (4 mm and M5), 640 NI/min (G 1/4)
przepływ przy 6,3 bar i Δ 1 bar	95 NI/min (4 mm and M5), 840 NI/min (G 1/4)



Wskazówka

Dalsze informacje na zapytanie.

Opis

Foot-operated valves, 3/2- and 5/2-way types, bistable or monostable (non-latching).

Artykuł

Oznaczenie	Przyłącze	numer schematu ideowego
K- 07 15 01 91	G 1/4	22