

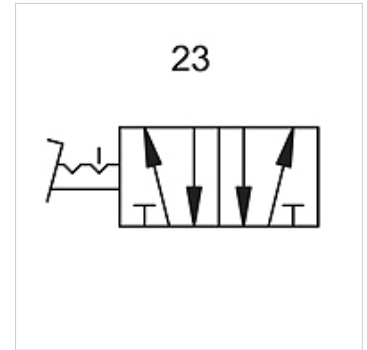
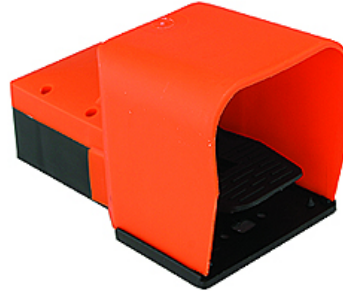
K-WFV 5/2 RASTEND FUS

5/2-way foot-operated valves (bistable, latching, with foot guard)

HANSA FLEX

Właściwości

| | |
|--|---|
| Ciśnienie robocze | 2.5 - 10 bar |
| Zakres temperatury | -10 °C to +60 °C |
| przepływ przy 6,3 bar i Δ 0,5 bar | 60 NI/min (4 mm and M5), 640 NI/min (G 1/4) |
| przepływ przy 6,3 bar i Δ 1 bar | 95 NI/min (4 mm and M5), 840 NI/min (G 1/4) |



Wskazówka

Dalsze informacje na zapytanie.

Opis

Foot-operated valves, 3/2- and 5/2-way types, bistable or monostable (non-latching).

Artykuł

| Oznaczenie | Przyłącze | numer schematu ideowego |
|----------------|-----------|-------------------------|
| K- 07 15 01 92 | G 1/4 | 23 |