

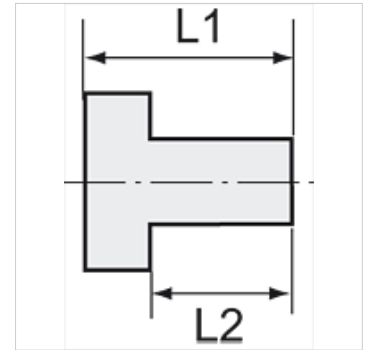
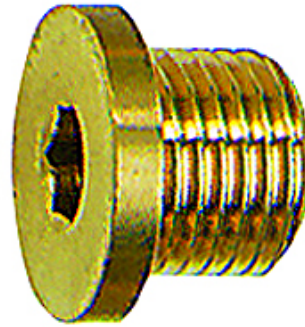
# K-VHR IS BUND

Hexagon socket screw plugs with collar

**HANSA FLEX**

## Właściwości

Ciśnienie pracy	10 bar
Temperatura czynnika	max. +90 °C
temperatura otoczenia	Max. +90 °C
Typ konstrukcji	korek gwintowany imbusowy
Materiał	Brass with a bare metal surface



## Wskazówka

The dimensions of the standard screw fittings may change slightly during the life of the catalogue as a result of optimisation processes.  
Dalsze informacje na zapytanie.

## Dodatkowe informacje

Further types and dimensions on request.

## Artykuł

Oznaczenie	Gwint	L1 (mm)	L2 (mm)	RK
K- 07 40 10 22	G 1/8	11,0	8,0	5 mm
K- 07 40 10 23	G 1/4	13,0	10,0	6 mm
K- 07 40 10 24	G 3/8	15,0	12,0	8 mm
K- 07 40 10 25	G 1/2	18,0	14,0	10 mm
K- 07 40 45 21	G 3/4	24,0	20,0	12 mm
K- 07 40 45 24	G 1	27,0	22,0	17 mm