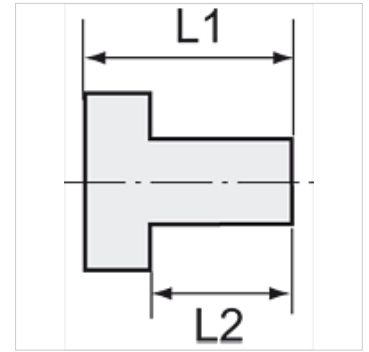


K-VHR IS BUND MS NI

Hexagon socket screw plugs with collar

Właściwości

Temperatura robocza	Max. 150 °C
Ciśnienie	Max. 60 bar
Typ konstrukcji	korek gwintowany imbusowy
Materiał	mosiądz niklowany



Wskazówka

The dimensions of the standard screw fittings may change slightly during the life of the catalogue as a result of optimisation processes.
Dalsze informacje na zapytanie.

Opis

Suitable for air, water, oil, steam, etc.

Dodatkowe informacje

Further types and dimensions on request.

Artykuł

Oznaczenie	Gwint	L1 (mm)	L2 (mm)	RK
K- 07 40 45 18	G 1/8	11,0	8,0	5 mm
K- 07 40 45 19	G 1/4	13,0	10,0	6 mm
K- 07 40 45 20	G 3/8	15,0	12,0	8 mm
K- 07 40 45 27	G 1/2	18,0	14,0	10 mm
K- 07 40 45 23	G 3/4	24,0	20,0	12 mm
K- 07 40 45 26	G 1	27,0	22,0	17 mm