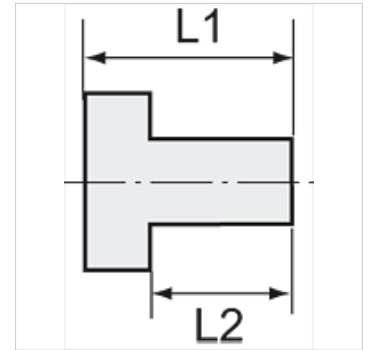


# K-VHRO IS OR MS NI

Hexagon socket screw plugs with O-ring

## Właściwości

Temperatura robocza	Max. 80 °C (with O-ring, NBR)
Ciśnienie	Max. 60 bar
Typ konstrukcji	korek gwintowany imbusowy
Materiał	mosiądz niklowany



## Wskazówka

The dimensions of the standard screw fittings may change slightly during the life of the catalogue as a result of optimisation processes.  
Dalsze informacje na zapytanie.

## Opis

Suitable for air, water, oil, steam, etc.

## Dodatkowe informacje

Further types and dimensions on request.

## Artykuł

Oznaczenie	Gwint	Imbus (mm)	L1 (mm)	L2 (mm)
K- 07 40 39 91	M 5	2,5	6,5	4,0
K- 07 40 39 92	G 1/8	3,0	9,5	7,0
K- 07 40 39 93	G 1/4	6,0	11,0	8,0
K- 07 40 39 94	G 3/8	8,0	12,5	9,0
K- 07 40 39 95	G 1/2	10,0	14,5	11,0
K- 07 40 44 09	G 3/4	17,0	20,0	15,5
K- 07 40 44 10	G 1	19,0	21,0	16,0