

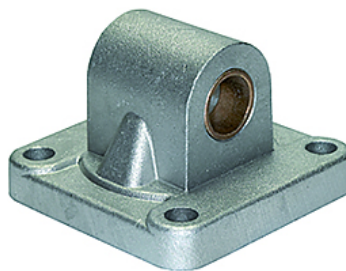
# K-SCHWENKAUGENBEFEST 1

Male hinge model

**HANSA FLEX**

## Właściwości

przepis ISO 15552



## Artykuł

Oznaczenie	Ø łok	Wykonanie
K- 07 15 22 02	32 mm	With four screws and four washers
K- 07 15 22 03	40 mm	With four screws and four washers
K- 07 15 22 04	50 mm	With four screws and four washers
K- 07 15 22 05	63 mm	With four screws and four washers
K- 07 15 22 06	80 mm	With four screws and four washers
K- 07 15 22 07	100 mm	With four screws and four washers
K- 07 15 22 08	125 mm	With four screws and four washers

## są akcesoriami do następujących produktów

K-NORMZYLINDER Standard cylinders