

K-VT 2 ABGAENGE G-MINI

Manifolds

HANSA FLEX

Właściwości

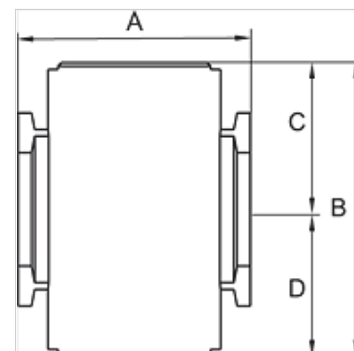
Ciśnienie wejściowe 0 - 9 bar

Temperatura czynnika max. 70 °C

temperatura otoczenia Max. 70 °C

Obudowa Die-cast aluminium

Dalsze informacje User manual on request



Artykuł

Oznaczenie	Gwint	A (mm)	B	C (mm)	D (mm)	Typowielkość
K- 07 25 12 31	G 1/8	28,5	36,0 mm	18,0	18,0	200
K- 07 25 12 32	G 1/4	28,5	36,0 mm	18,0	18,0	200

Akcesoria

K-VERBINDUNGSELEMENTE Connecting sets

K-WANDHALTER Wall bracket