

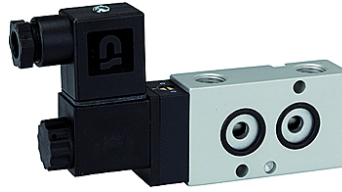
K-WV 3/2 LB NAMUR

3/2-way spool valves with NAMUR style interface, NC

HANSA FLEX

Właściwości

Czynniki robocze	Air, neutral gases, filtered
Ciśnienie pracy	1.5 to 10 bar
Temperatura robocza	-20 °C to +70 °C
Przyłącze elektryczne	Plug connector PG 9
zawarte w zakresie dostawy	Plug connector PG 9, 1 coding pin, 2 O-rings, 2 fixing screws
Pobór mocy	3 W=/5 VA~
Obudowa	Aluminium, anodised
suwak	Stainless steel
Materiał uszczelniający	NBR



Wskazówka

Dalsze informacje na zapytanie.

Opis

3/2 and 5/2-way spool valves, monostable, with air purging function and pneumatic spring return. With latching manual operator and optional outgoing air restriction.

Two or three-piece service units with excellent flow rates in modern design.
Lockable diaphragm pressure regulator with secondary ventilation, oil can be filled without interrupting operation.

Artykuł

Oznaczenie	Napięcie	Przyłącze	DN	Przepływ (L/min)
K- 07 15 00 03	230 V, 50 Hz	G 1/4	7	1250
K- 07 15 00 04	24 V DC	G 1/4	7	1250