

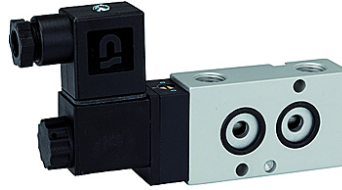
# K-WV 3/2 LB NAMUR GETAUSCHT

3/2-way spool valves with NAMUR style interface, NC, ports 1 and 3 or 2 and 3 swapped

**HANSA FLEX**

## Właściwości

<b>Czynniki robocze</b>	Air, neutral gases, filtered
<b>Ciśnienie pracy</b>	1.5 to 10 bar
<b>Temperatura robocza</b>	-20 °C to +70 °C
<b>Przyłącze elektryczne</b>	Plug connector PG 9
<b>zawarte w zakresie dostawy</b>	Plug connector PG 9, 1 coding pin, 2 O-rings, 2 fixing screws
<b>Pobór mocy</b>	3 W=/5 VA~
<b>Obudowa</b>	Aluminium, anodised
<b>suwak</b>	Stainless steel
<b>Materiał uszczelniający</b>	NBR



## Wskazówka

Dalsze informacje na zapytanie.

## Opis

3/2 and 5/2-way spool valves, monostable, with air purging function and pneumatic spring return. With latching manual operator and optional outgoing air restriction.

Two or three-piece service units with excellent flow rates in modern design. <br>Lockable diaphragm pressure regulator with secondary ventilation, oil can be filled without interrupting operation.<br>

## Artykuł

Oznaczenie	Napięcie	Przyłącze	DN	Przepływ (L/min)
K- 07 15 00 05	230 V, 50 Hz	G 1/4	7	1250
K- 07 15 00 06	24 V DC	G 1/4	7	1250