

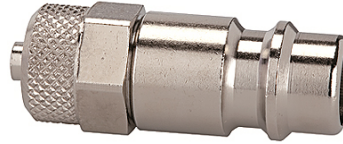
K-NIPPEL KUPPL NW7 SCHL MS NI

Plugs for couplings DN 7.2 - DN 7.8, nickel-plated brass, for hose

HANSA FLEX

Właściwości

Ciśnienie robocze	0 - 35 bar, maximum static working pressure (non-pulsating)
Temperatura czynnika	-20 °C to +100 °C
Materiał	mosiądz niklowany



Wskazówka

Dalsze informacje na zapytanie.

Artykuł

Oznaczenie	Definicja	SW (mm)
K- 07 35 01 85	Plug for hose 6x4	12
K- 07 35 01 86	Plug for hose 8x6	14
K- 07 35 01 87	Plug for hose 10x8	17

jest dodatkowym elementem do następujących produktów

K-SVKM NW 7,8 AG H	Quick disconnect couplings DN 7.8 - for extremely high flow rates, male
K-SVKM NW 7,8 IG H	Quick disconnect couplings DN 7.8 - for extremely high flow rates, female
K-SVKM NW 7,8 SCHL TUE H	Quick disconnect couplings DN 7.8 - for extremely high flow rates, with hose stem
K-LKM S NW7,8 AG	Safety couplings DN 7.8, male
K-LKM S NW7,8 IG	Safety couplings DN 7.8, female
K-LKM S NW7,8 SCHL TUE	Safety couplings DN 7.8, with hose stem