

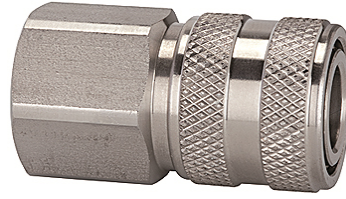
K-SVKM NW 7,2 IG VA

Quick disconnect couplings DN 7.2, stainless steel, female

HANSA FLEX

Właściwości

Ciśnienie robocze	1 - 35 bar and rough vacuum
przepływ powietrza	1.000 l/min (at 6 bar and $\Delta p = 0.5$ bar)
Temperatura czynnika	-25 °C to +200 °C
obudowa, tuleja, korpus zaworu	Stainless steel 1.4305
sprężyny, pierścień osadczy rozprężny	Stainless steel 1.4310
szyfty blokujące	Stainless steel 1.4401
Materiał uszczelniający	FKM



Wskazówka

Dalsze informacje na zapytanie.

Opis

Classic standard coupling type, one side sealing, made of stainless steel. The closed sleeve protects the coupling from dirt. We recommend the use of stainless steel plugs and stems!

Artykuł

Oznaczenie	Przylącze	Długość (mm)	SW (mm)
K- 07 35 07 62	G 1/4 female	43,0	22
K- 07 35 07 63	G 3/8 female	43,0	22
K- 07 35 07 64	G 1/2 female	46,0	24

Elementy dodatkowe

K-NIPPEL KUPPL NW7 AG VA 2	Plugs for couplings DN 7.2 - DN 7.8, stainless steel 1.4305, male
K-NIPPEL KUPPL NW7 IG VA 1	Plugs for couplings DN 7.2 - DN 7.8, stainless steel 1.4305, female
K-TUE 7,2 7,8 VA 2	Stems for couplings DN 7.2 - DN 7.8, stainless steel 1.4305