

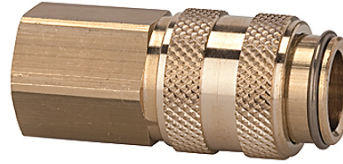
# K-SVKM NW 5 ABSP IG MS

Quick disconnect couplings DN 5, both sides sealing, brass, female

**HANSA FLEX**

## Właściwości

Ciśnienie robocze	0 - 35 bar, maximum static working pressure (non-pulsating)
przepływ powietrza	310 l/min (at 6 bar and $\Delta p = 0.5$ bar)
Temperatura czynnika	-20 °C to +100 °C
obudowa, tuleja, korpus zaworu	Brass
sprężyny, pierścień osadczy rozprężny, kule	stain less steel
Materiał uszczelniający	NBR



## Wskazówka

Dalsze informacje na zapytanie.

## Opis

Both the coupling and the self-sealing plug are fitted with a valve. Connection: Both valves open and the medium is allowed to pass. Disconnection: Both valves close and the medium is prevented from escaping.

## Artykuł

Oznaczenie	Przylącze	Długość (mm)	SW (mm)
K- 07 35 06 75	G 1/8 female	38,0	14
K- 07 35 06 76	G 1/4 female	38,0	17