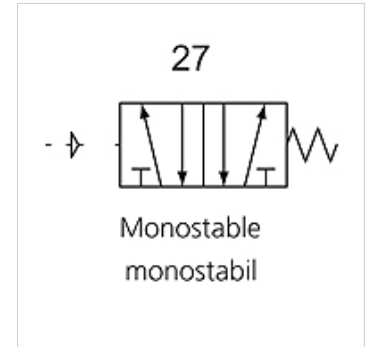
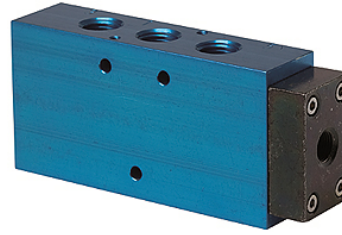


# K-WV 5/2 EINS PNEU

5/2-way spool valves, single pneumatic

## Właściwości

<b>Funkcja</b>	5/2-way
<b>Ciśnienie robocze</b>	2.5 - 10 bar; Max. vacuum 10 bar (external pilot air)
<b>min. ciśnienie pracy</b>	2,5 bar
<b>Zakres temperatury</b>	-10 °C to +60 °C
<b>przepływ 6bar i 10bar</b>	1500 NI/min (G 1/4), 4600 NI/min (G 1/2)
<b>Przyłącze elektryczne</b>	Coupler plug PG 9 - form B
<b>rodzaj ochrony</b>	IP 65 (DIN 46244)
<b>Obudowa</b>	Anodised aluminium, blue
<b>suwak tłokowy</b>	Stainless steel
<b>Materiał uszczelniający</b>	NBR



## Wskazówka

Dalsze informacje na zapytanie.

## Opis

This valve design, featuring the Tapered Tee Seal®, offers the ability to run without lubrication and supports almost any compressed air quality. The valves are largely resistant to dirt and can thus also be used under extreme conditions without any problems. Leakage is now a thing of the past and the spool no longer sticks, even after long idle periods.

## Artykuł

Oznaczenie	Przyłącze	DN	numer schematu ideowego	Sterowanie
K- 07 15 02 17	G 1/4	8	27	
K- 07 15 02 18	G 1/2"	15	27	