

K-RD DURCHGANGSFORM VA

Non-return valves - Straight-way type stainless steel

HANSA FLEX

Właściwości

Ciśnienie robocze 2 - 10 bar

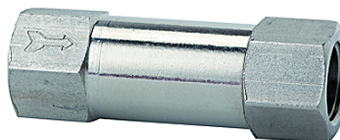
Temperatura robocza -10 °C to +150 °C

ciśnienie otwarcia 0.2 bar

sprężyna Stainless steel 1.4319

Obudowa Stainless steel 1.4404

o-ring FKM (FPM)



Wskazówka

Dalsze informacje na zapytanie.

Artykuł

Oznaczenie	Gwint	Długość (mm)	Ciśnienie otwarcia (bar)	SW (mm)
K- 07 30 24 28	G 1/8	40,0	0,2	13
K- 07 30 24 29	G 1/4	48,0	0,2	16