

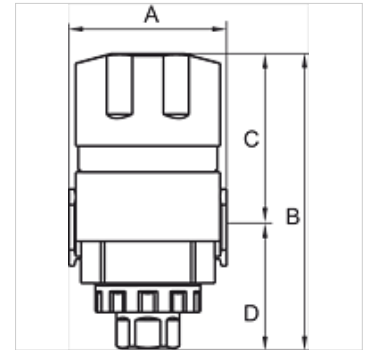
# K-3/2 ABSPERRVENTILE HW SCHL G

3/2-way shut-off valve

**HANSA FLEX**

## Właściwości

|                           |   |
|---------------------------|---|
| Ciśnienie wejściowe       | 0 - 9 bar   |
| Temperatura czynnika      | max. 70 °C  |
| temperatura otoczenia     | Max. 70 °C  |
| Przyłącze odpowietrzania  | G 3/8 (K-07251214, K-07251215, K-07251216), 1/2" G (K-07251217, K-07251218) |
| Materiał uszczelniający   | NBR   |
| Obudowa                   | Die-cast-Aluminium  |
| Przetyczka                | Plastic   |
| pomiar wartości przepływu | At P1 = 8 bar, P2 = 6 bar and pressure drop $\Delta p = 1$ bar              |
| Dalsze informacje         | User manual on request  |



## Artykuł

| Oznaczenie     | Gwint | Przepływ (L/min) | A (mm) | B        | C (mm) | D (mm) | Typowielkość |
|----------------|-------|------------------|--------|----------|--------|--------|--------------|
| K- 07 25 12 14 | G 1/4 | 1600             | 51,0   | 112,5 mm | 66,5   | 46,0   | 300          |
| K- 07 25 12 15 | G 3/8 | 2500             | 51,0   | 112,5 mm | 66,5   | 46,0   | 300          |
| K- 07 25 12 16 | G 1/2 | 2500             | 51,0   | 112,5 mm | 66,5   | 46,0   | 300          |
| K- 07 25 12 17 | G 3/8 | 6200             | 63,0   | 134,0 mm | 75,5   | 58,5   | 400          |
| K- 07 25 12 18 | G 1/2 | 6200             | 63,0   | 134,0 mm | 75,5   | 58,5   | 400          |

## Akcesoria

|                       |                 |
|-----------------------|-----------------|
| K-VERBINDUNGSELEMENTE | Connecting sets |
| K-WANDHALTER          | Wall bracket    |
| K-HALTERBAUSATZ       | Holder          |