

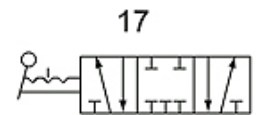
K-WV 5/3 HANDHEBEL MITTELST 4H

5/3-way valve, operated by hand lever, mid-position closed, latching

HANSA FLEX

Właściwości

Ciśnienie robocze	0 - 8 bar
Zakres temperatury	-20 °C to +70 °C
pomiar wartości przepływu	At P1 = 8 bar, P2 = 6 bar and pressure drop $\Delta p = 1$ bar
korpus zaworu	Aluminium alloy



Stable for 5/3,
mid-position closed
stabil für 5/3,
Mitte geschlossen

Wskazówka

Dalsze informacje na zapytanie.

Artykuł

Oznaczenie	Przyłącze wyjście	Przyłącze wejście	Przyłącze odpowietrzania	Przepływ (L/min)	numer schematu ideowego
K- 07 15 04 17	G 1/8	G 1/8	G 1/8	750	17
K- 07 15 04 18	G 1/4	G 1/4	G 1/8	850	17
K- 07 15 04 19	G 1/4	G 1/4	G 1/4	1300	17
K- 07 15 04 20	G 3/8	G 3/8	G 1/4	1500	17