

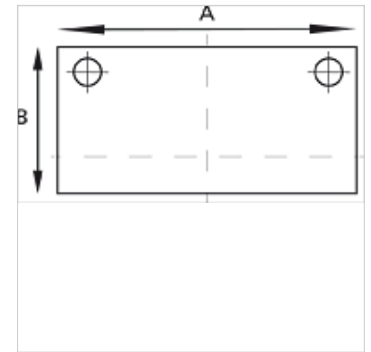
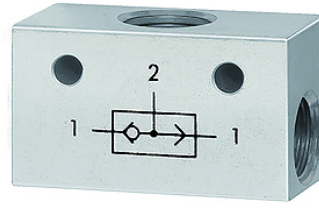
# K-ODER-VENTIL

OR valves

**HANSA FLEX**

## Właściwości

Ciśnienie robocze	2 - 10 bar
Zakres temperatury	-10 °C to +80 °C
przepływ przy 6,3 bar i $\Delta$ 1 bar	500 NI/min (G 1/8), 1300 NI/min (G 1/4)
korpus zaworu	aluminium
kula	Stainless steel
uszczelki	NBR



## Wskazówka

Dalsze informacje na zapytanie.

## Opis

The valve has two inlets and one outlet. A signal appears at the outlet when the left or right inlet is pressurised. <br>If the pressure at the two inlets is different, the stronger of the two signals appears at the outlet.

## Artykuł

Oznaczenie	Gwint	A (mm)	B (mm)
K- 07 15 26 05	3 x G 1/8	36,0	20,0
K- 07 15 26 04	3 x G 1/4	43,0	25,0