

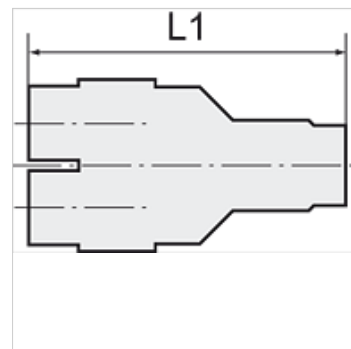
K-MEHRFACHVERT AG 4

Distributors with male thread, 4 outlets, swivel type, conical male thread, coated (Druck max. 10 bar)

HANSA FLEX

Właściwości

Ciśnienie pracy	Max. 10 bar
Zakres stosowania	Air, vacuum
zalecane węże	PU or PA (nylon)
Czynniki robocze	Compressed air and all gases or liquids that are compatible with the materials
Zakres temperatury	-20 °C to +80 °C
Powierzchnia uszczelniająca	Conical version: thread coating
Materiał	Plastic, Nickel plated brass
pierścień dociskowy	Plastic



Wskazówka

Dalsze informacje na zapytanie.

Opis

Push-in fittings series manufactured in plastic and nickel-plated brass. All parts are suitable for use with hoses, tubes or pipes made of plastic and copper.

Artykuł

Oznaczenie	Gwint	do średnicy zewnętrznej węża Ø mm	L1 (mm)
K- 07 40 43 47	R 1/8	4 mm	43,0
K- 07 40 43 48	R 1/8	6 mm	46,5
K- 07 40 43 45	R 1/4	4 mm	45,5
K- 07 40 43 46	R 1/4	6 mm	49,0