

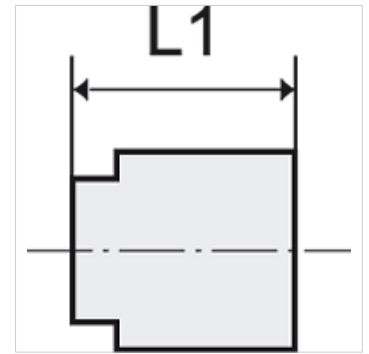
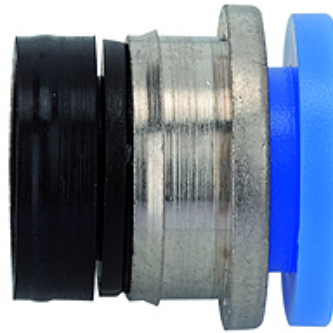
K-EINPRESSPATRONE

Press-in sleeves - can only be pressed into plastic

HANSA FLEX

Właściwości

Ciśnienie pracy	Max. 15 bar, coarse vacuum
Zakres stosowania	Air, vacuum
zalecane węże	PU or PA (nylon)
Czynniki robocze	Compressed air and all gases or liquids that are compatible with the materials
Zakres temperatury	-20 °C to +80 °C
Powierzchnia uszczelniająca	Parallel version: O-ring in housing, Conical version: thread coating
Materiał	Plastic, Nickel plated brass
pięścień dociskowy	Plastic



Wskazówka

Only in plastic press-fitted
Dalsze informacje na zapytanie.

Opis

Push-in fittings series manufactured in plastic and nickel-plated brass. All parts are suitable for use with hoses, tubes or pipes made of plastic and copper.

Artykuł

Oznaczenie	do średnicy zewnętrznej węża Ø mm	L1 (mm)
K- 07 40 09 95	4 mm	11,3
K- 07 40 09 96	6 mm	11,9
K- 07 40 09 97	8 mm	13,7
K- 07 40 09 98	10 mm	15,2
K- 07 40 09 99	12 mm	17,6