

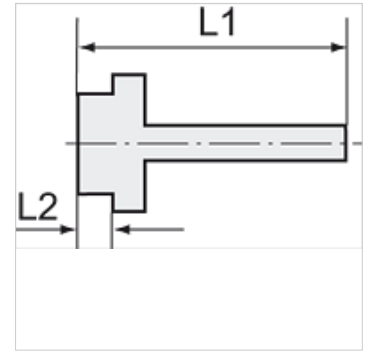
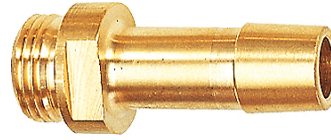
K-EST 12 MS

Male stems for coupling NW12 MS

HANSA FLEX

Właściwości

Ciśnienie pracy	10 bar
Temperatura czynnika	max. +90 °C
temperatura otoczenia	Max. +90 °C
Materiał	Brass with a bare metal surface



Wskazówka

The dimensions of the standard screw fittings may change slightly during the life of the catalogue as a result of optimisation processes.
Dalsze informacje na zapytanie.

Dodatkowe informacje

Further types and dimensions on request.

Artykuł

Oznaczenie	Gwint	dla węża	L1 (mm)	L2 (mm)	RK
K- 07 35 00 88	G 1/2	LW 16 mm	58,0	10,0	20 mm