

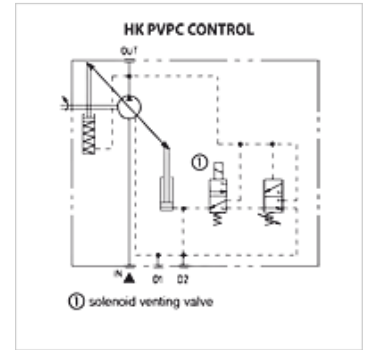
# HK PVPC CONTROL

Venting valve unit

**HANSA FLEX**

## Właściwości

**Zastosowanie** do regulatora ciśnienia CH do pompy wielotłoczkowej osiowej



## Wskazówka

do przezbrajania z wielotłokowych pomp osiowych HK PVPC z funkcją Venting (typ CH)

## Opis

Zawór obejmuje gniazdowy elektromagnetyczny zawór rozdzielczy 2/2 24 VDC z obudową, do montażu między pompą a dostępnym regulatorem ciśnienia

## Artykuł

Oznaczenie	Ciężar (kg)
HK CH PVPC 2015	0,5

## są akcesoriami do następujących produktów

HK PVPC Pompa wielotłoczkowa osiowa PVPC