

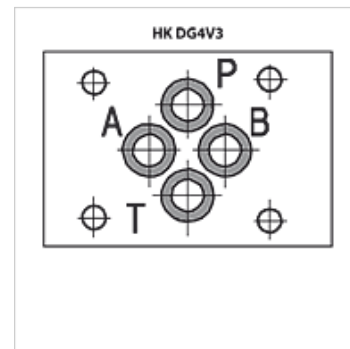
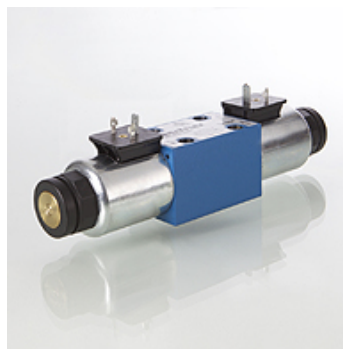
HK DG4V3

zawór elektromagnetyczny WZ 6

HANSA FLEX

Właściwości

Wykonanie	zawór rozdzielczy 4/2 lub zawór rozdzielczy 4/3 z awaryjną obsługą ręczną
Zakres dostawy	z cewką, bez wtyczki
Ciśnienie robocze	P, A, B: maks. 350bar / T: maks. 210bar
przepływ objętościowy	maks. 80 l/min. (uwzględnić charakterystyki)
Przyłącze	ISO/Cetop 03 WZ6
Zamocowanie	4 szt. śrub imbusowych M5x30 12.9
klasa ochrony	IP 65



Opis

zakres mocy przełączalnej patrz charakterystyki

Wskazówki do zamówienia

inne układy i wykonania oraz przepływy objętościowe i zakresy mocy przełączalnej na zapytanie

Artykuł

Oznaczenie	Rodzaj	Typ tłoka	Napięcie znamionowe/rodzaj prądu	osłona	Wykonanie	Ciężar (kg)	
HK DG4V3 0A VM U 12DC	4/2	0A	[PB/AT]-[PA/BT]	12 VDC	ujemny (otwarty)	cofanie sprężynowe	1,60
HK DG4V3 0A VM U 24DC	4/2	0A	[PB/AT]-[PA/BT]	24 VDC	ujemny (otwarty)	cofanie sprężynowe	1,60
HK DG4V3 0A VM U 110AC	4/2	0A	[PB/AT]-[PA/BT]	110 VAC	ujemny (otwarty)	cofanie sprężynowe	1,60
HK DG4V3 0A VM U 230AC	4/2	0A	[PB/AT]-[PA/BT]	230 VAC 50 Hz	ujemny (otwarty)	cofanie sprężynowe	1,60
HK DG4V3 0B VM U 12DC	4/2	0B	[PB/AT]-[ABPT]	12 VDC	ujemny (otwarty)	cofanie sprężynowe	1,60
HK DG4V3 0B VM U 24DC	4/2	0B	[PB/AT]-[ABPT]	24 VDC	ujemny (otwarty)	cofanie sprężynowe	1,60
HK DG4V3 0B VM U 110AC	4/2	0B	[PB/AT]-[ABPT]	110 VAC	ujemny (otwarty)	cofanie sprężynowe	1,60
HK DG4V3 0B VM U 230AC	4/2	0B	[PB/AT]-[ABPT]	230 VAC 50 Hz	ujemny (otwarty)	cofanie sprężynowe	1,60
HK DG4V3 2A VM U 12DC	4/2	2A	[PB/AT]-[PA/BT]	12 VDC	dodatni (zamknięty)	cofanie sprężynowe	1,60
HK DG4V3 2A VM U 24DC	4/2	2A	[PB/AT]-[PA/BT]	24 VDC	dodatni (zamknięty)	cofanie sprężynowe	1,60
HK DG4V3 2A VM U 110AC	4/2	2A	[PB/AT]-[PA/BT]	110 VAC	dodatni (zamknięty)	cofanie sprężynowe	1,60
HK DG4V3 2A VM U 230AC	4/2	2A	[PB/AT]-[PA/BT]	230 VAC 50 Hz	dodatni (zamknięty)	cofanie sprężynowe	1,60
HK DG4V3 2AL VM U 12DC	4/2	2AL	[PB/AT]-[PA/BT]	12 VDC	dodatni (zamknięty)	cofanie sprężynowe	1,60
HK DG4V3 2AL VM U 24DC	4/2	2AL	[PB/AT]-[PA/BT]	24 VDC	dodatni (zamknięty)	cofanie sprężynowe	1,60
HK DG4V3 2AL VM U 110AC	4/2	2AL	[PB/AT]-[PA/BT]	110 VAC	dodatni (zamknięty)	cofanie sprężynowe	1,60
HK DG4V3 2AL VM U 230AC	4/2	2AL	[PB/AT]-[PA/BT]	230 VAC 50 Hz	dodatni (zamknięty)	cofanie sprężynowe	1,60
HK DG4V3 2B VM U 12DC	4/2	2B	[PB/AT]-[A/B/P/T]	12 VDC	dodatni (zamknięty)	cofanie sprężynowe	1,60
HK DG4V3 2B VM U 24DC	4/2	2B	[PB/AT]-[A/B/P/T]	24 VDC	dodatni (zamknięty)	cofanie sprężynowe	1,60
HK DG4V3 2B VM U 110AC	4/2	2B	[PB/AT]-[A/B/P/T]	110 VAC	dodatni (zamknięty)	cofanie sprężynowe	1,60
HK DG4V3 2B VM U 230AC	4/2	2B	[PB/AT]-[A/B/P/T]	230 VAC 50 Hz	dodatni (zamknięty)	cofanie sprężynowe	1,60
HK DG4V3 6B VM U 12DC	4/2	6B	[PB/AT]-[ABT/P]	12 VDC	dodatni (zamknięty)	cofanie sprężynowe	1,60
HK DG4V3 6B VM U 24DC	4/2	6B	[PB/AT]-[ABT/P]	24 VDC	dodatni (zamknięty)	cofanie sprężynowe	1,60
HK DG4V3 6B VM U 110AC	4/2	6B	[PB/AT]-[ABT/P]	110 VAC	dodatni (zamknięty)	cofanie sprężynowe	1,60
HK DG4V3 6B VM U 230AC	4/2	6B	[PB/AT]-[ABT/P]	230 VAC 50 Hz	dodatni (zamknięty)	cofanie sprężynowe	1,60
HK DG4V3 8BL VM U 12DC	4/2	8BL	[PA/BT]-[A/B/PT]	12 VDC	ujemny (otwarty)	cofanie sprężynowe	1,60
HK DG4V3 8BL VM U 24DC	4/2	8BL	[PA/BT]-[A/B/PT]	24 VDC	ujemny (otwarty)	cofanie sprężynowe	1,60
HK DG4V3 8BL VM U 110AC	4/2	8BL	[PA/BT]-[A/B/PT]	110 VAC	ujemny (otwarty)	cofanie sprężynowe	1,60
HK DG4V3 8BL VM U 230AC	4/2	8BL	[PA/BT]-[A/B/PT]	230 VAC 50 Hz	ujemny (otwarty)	cofanie sprężynowe	1,60
HK DG4V3 22A VM U 12DC	4/2	22A	[PB/A/T]-[PA/B/T]	12 VDC	dodatni (zamknięty)	cofanie sprężynowe	1,60
HK DG4V3 22A VM U 24DC	4/2	22A	[PB/A/T]-[PA/B/T]	24 VDC	dodatni (zamknięty)	cofanie sprężynowe	1,60
HK DG4V3 22A VM U 110AC	4/2	22A	[PB/A/T]-[PA/B/T]	110 VAC	dodatni (zamknięty)	cofanie sprężynowe	1,60
HK DG4V3 22A VM U 230AC	4/2	22A	[PB/A/T]-[PA/B/T]	230 VAC 50 Hz	dodatni (zamknięty)	cofanie sprężynowe	1,60
HK DG4V3 0C VM U 12DC	4/3	0C	[PB/AT]-[ABPT]-[PA/BT]	12 VDC	ujemny (otwarty)	cofanie sprężynowe na 0	2,20
HK DG4V3 0C VM U 24DC	4/3	0C	[PB/AT]-[ABPT]-[PA/BT]	24 VDC	ujemny (otwarty)	cofanie sprężynowe na 0	2,20
HK DG4V3 0C VM U 110AC	4/3	0C	[PB/AT]-[ABPT]-[PA/BT]	110 VAC	ujemny (otwarty)	cofanie sprężynowe na 0	2,20
HK DG4V3 0C VM U 230AC	4/3	0C	[PB/AT]-[ABPT]-[PA/BT]	230 VAC 50 Hz	ujemny (otwarty)	cofanie sprężynowe na 0	2,20
HK DG4V3 2C VM U 12DC	4/3	2C	[PB/AT]-[A/B/P/T]-[PA/BT]	12 VDC	dodatni (zamknięty)	cofanie sprężynowe na 0	2,20
HK DG4V3 2C VM U 24DC	4/3	2C	[PB/AT]-[A/B/P/T]-[PA/BT]	24 VDC	dodatni (zamknięty)	cofanie sprężynowe na 0	2,20
HK DG4V3 2C VM U 110AC	4/3	2C	[PB/AT]-[A/B/P/T]-[PA/BT]	110 VAC	dodatni (zamknięty)	cofanie sprężynowe na 0	2,20
HK DG4V3 2C VM U 230AC	4/3	2C	[PB/AT]-[A/B/P/T]-[PA/BT]	230 VAC 50 Hz	dodatni (zamknięty)	cofanie sprężynowe na 0	2,20
HK DG4V3 6C VM U 12DC	4/3	6C	[PB/AT]-[ABT/P]-[PA/BT]	12 VDC	dodatni (zamknięty)	cofanie sprężynowe na 0	2,20



Mimo starannego sprawdzenia nie możemy wykluczyć błędów i nie gwarantujemy prawidłowości podanych informacji.

28.07.2024

HANSA-FLEX AG

www.hansa-flex.com

1

HK DG4V3

zawór elektromagnetyczny WZ 6

HANSA FLEX

Artykuł

Oznaczenie	Rodzaj	Typ tłoka	Napięcie znamionowe/rodzaj prądu	osłona	Wykonanie	Ciężar (kg)
HK DG4V3 6C VM U 24DC	4/3	6C [PB/AT]-[ABT/P]-[PA/BT]	24 VDC	dodatni (zamknięty)	cofanie sprężynowe na 0	2,20
HK DG4V3 6C VM U 110AC	4/3	6C [PB/AT]-[ABT/P]-[PA/BT]	110 VAC	dodatni (zamknięty)	cofanie sprężynowe na 0	2,20
HK DG4V3 6C VM U 230AC	4/3	6C [PB/AT]-[ABT/P]-[PA/BT]	230 VAC 50 Hz	dodatni (zamknięty)	cofanie sprężynowe na 0	2,20
HK DG4V3 7C VM U 12DC	4/3	7C [PB/AT]-[PAB/T]-[PA/BT]	12 VDC	dodatni (zamknięty)	cofanie sprężynowe na 0	2,20
HK DG4V3 7C VM U 24DC	4/3	7C [PB/AT]-[PAB/T]-[PA/BT]	24 VDC	dodatni (zamknięty)	cofanie sprężynowe na 0	2,20
HK DG4V3 7C VM U 110AC	4/3	7C [PB/AT]-[PAB/T]-[PA/BT]	110 VAC	dodatni (zamknięty)	cofanie sprężynowe na 0	2,20
HK DG4V3 7C VM U 230AC	4/3	7C [PB/AT]-[PAB/T]-[PA/BT]	230 VAC 50 Hz	dodatni (zamknięty)	cofanie sprężynowe na 0	2,20
HK DG4V3 8C VM U 12DC	4/3	8C [PA/BT]-[A/B/PT]-[PB/AT]	12 VDC	ujemny (otwarty)	cofanie sprężynowe na 0	2,20
HK DG4V3 8C VMU 24DC	4/3	8C [PA/BT]-[A/B/PT]-[PB/AT]	24 VDC	ujemny (otwarty)	cofanie sprężynowe na 0	2,20
HK DG4V3 8C VM U 110AC	4/3	8C [PA/BT]-[A/B/PT]-[PB/AT]	110 VAC	ujemny (otwarty)	cofanie sprężynowe na 0	2,20
HK DG4V3 8C VM U 230AC	4/3	8C [PA/BT]-[A/B/PT]-[PB/AT]	230 VAC 50 Hz	ujemny (otwarty)	cofanie sprężynowe na 0	2,20
HK DG4V3 2N VM U 12DC	4/2	2N [PB/AT]-[PA/BT]	12 VDC	dodatni (zamknięty)	2 zapadki	1,60
HK DG4V3 2N VM U 24DC	4/2	2N [PB/AT]-[PA/BT]	24 VDC	dodatni (zamknięty)	2 zapadki	1,60
HK DG4V3 2N VM U 110AC	4/2	2N [PB/AT]-[PA/BT]	110 VAC	dodatni (zamknięty)	2 zapadki	1,60
HK DG4V3 2N VM U 230AC	4/2	2N [PB/AT]-[PA/BT]	230 VAC 50 Hz	dodatni (zamknięty)	2 zapadki	1,60

Piston type example: [A/B/PT] = [A blocked / B blocked / P+T connected]

Akcesoria

HK SP DG4V3	cewka do zaworu elektromagnetycznego HK DG4V3
HK SP DIN 43650	Wtyczka elektryczna do cewki elektromagnetycznej DIN 43650 / ISO 4400
HK M HK DH	Screw set for NG 6 valves type HK DH / DG4V3