

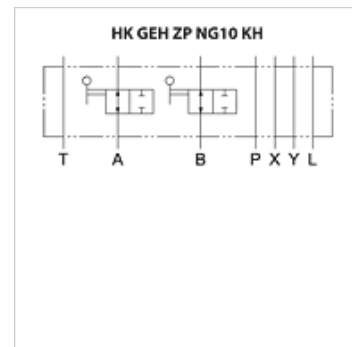
# HK GEH ZP NG10 KH

obudowa zaworu ZP WZ10 z kurkiem z czopem kulistym

**HANSA FLEX**

## Właściwości

<b>Wykonanie</b>	zawór do płytki pośredniej kurek z czopem kulistym w A+B
<b>Zakres dostawy</b>	w komplecie. 1x dźwignia ręczna do kurka z czopem kulistym
<b>Ciśnienie robocze</b>	maks. 315 bar
<b>przepływ objętościowy</b>	maks. 120 l/min.
<b>Przyłącze</b>	ISO/Cetop 05 WZ10



## Opis

Zawór do płytki pośredniej z zaworami kulowymi odcinającymi do sprzężeń wysokościowych z zaworem ISO/Cetop 05 WZ10  
Tą płytką pośrednią można odciąć wszystkie podzespoły znajdujące się nad nią – bez odciążenia ciśnieniowego i opróżnienia oraz bez negatywnego wpływu na resztę obiegu.

## Wskazówki do zamówienia

Inne wykonania na zapytanie

## Dodatkowe informacje

Ze względu na dużą liczbę elementów sterujących duże instalacje są wrażliwe na zakłócenia. Jeżeli np. w centralnej instalacji hydraulicznej walcowni nastąpi awaria zaworu elektromagnetycznego, ten element sterowania musiałby być sterowany ręcznie albo trzeba by przerwać produkcję w celu wymiany zaworu.

W tym celu konieczne byłoby odciążenie ciśnieniowe instalacji ew. wychwycenie cylindra znajdującego się pod ciśnieniem zewnętrznym i spuszczenie oleju z przewodów pionowych prowadzących do tego cylindra. Ponadto po wymianie zaworu elektromagnetycznego trzeba by od nowa napelnić i odpowietrzyć przewody.

Przy zastosowaniu tej płytki pośredniej z zaworem kulowym po odcięciu wszystkich kanałów można wymienić zabudowany na tej płytce zawór rozdzielczy. Odbywa się to bez odciążenia ciśnienia, bez opróżniania systemu oraz bez związanych z tym zanieczyszczeń, bez odpowietrzania i bez negatywnego wpływu na inne układy sterujące. Umożliwia to znaczną redukcję czasu przestojów instalacji hydraulicznych. Łatwiejszy jest rozruch instalacji przy pierwszym uruchomieniu, ponieważ nie trzeba jej opróżniać przy wymianie płytek do płukania na zawory rozdzielcze. Ponadto nie ma konieczności blokowania na czas konserwacji podłączonych cylindrów pod obciążeniem zewnętrznym. Ponieważ układy przyłączeniowe CETOP są identyczne po obu stronach przyłącza dla elektromagnetycznych zaworów rozdzielczych, płytki pośrednie mogą być bez problemu instalowane później jako wyposażenie dodatkowe.

## Artykuł

Oznaczenie	działa w kanale	Wysokość płyty (mm)	Ciężar (kg)
HK ZP NG10 KH AB	A + B	100	4,5