

HK 055 211

zawór przeciwwrotny SC, jednostronnego działania

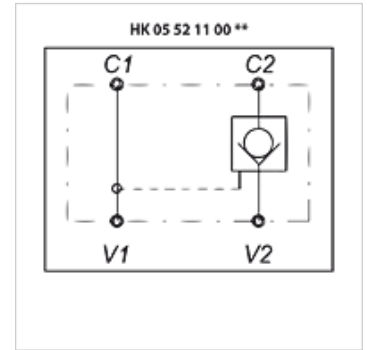
HANSA FLEX

Właściwości

Wykonanie blokada stożkowa
z możliwością odblokowania - jednostronnego
działania
bezwyciekowe wykonanie gniazda

Materiał Obudowa: aluminium
Elementy wewnętrzne ze stali

Ciśnienie robocze maks. 350 bar



Artykuł

Oznaczenie	Gwint	Ciśnienie otwarcia (bar)	Stosunek wysterowania	Q max. (L/min)	A (mm)	B (mm)	C (mm)	D (mm)	E (mm)	F (mm)	H (mm)	Ciężar (kg)
HK 055 211 000 300	G 1/2"	1,0	1:3,2	50	95	35	50	38,5	25	32	38	0,70
HK 055 211 000 900	G 1/4"	2,0	1:4	20	70	35	40	33,5	0	24	35	0,36