

HK 055 283

zawór przeciwwrotny SC, jednostronnego działania z odpowietrzaniem

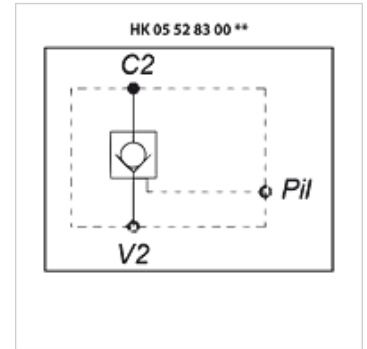
HANSA FLEX

Właściwości

Wykonanie blokada stożkowa
z możliwością odblokowania - jednostronnego działania
bezwyciekowe wykonanie gniazda
odpowietrzona komora sterująca

Materiał Obudowa: aluminium
Elementy wewnętrzne ze stali

Ciśnienie robocze maks. 350 bar



Artykuł

Oznaczenie	Gwint	Ciśnienie otwarcia (bar)	Stosunekysterowania	Q max. (L/min)	Ciężar (kg)
HK 055 283 000 200	G 3/8"	1,0	1:10	30	0,62
HK 055 283 000 201	G 3/8"	4,5	1:10	30	0,62