

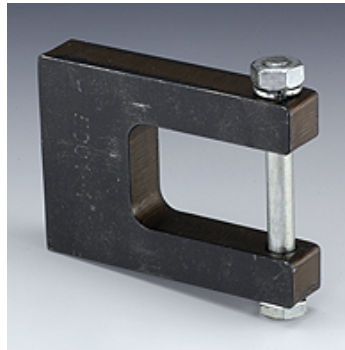
SK ZUB AH HA

Uchwyt do przyspawania do złącza HA

HANSA FLEX

Właściwości

Zakres dostawy	uchwyt ze śrubą i nakrętką
nadaje się do	połowa ruchoma złącza gwintowanego SKL...HA połowa stała złącza gwintowanego SKF...HA
Materiał	stal



Artykuł

Oznaczenie	DN*	Typowielkość	do gwintu złącza
SK ZUB AH 10 HA	10	3/8"	Okr. 36 x 3
SK ZUB AH 13 HA	12	1/2"	Okr. 40 x 3
SK ZUB AH 20 HA	19	3/4"	Okr. 45 x 3
SK ZUB AH 25 HA	25	1"	Okr. 58 x 4
SK ZUB AH 32 HA	31	1.1/4"	Okr. 65 x 5
SK ZUB AH 40 HA	38	1.1/2"	Okr. 75 x 5

DN = średnica znamionowa

są akcesoriami do następujących produktów

SKL IR HA	połowa ruchoma złącza gwintowanego
SKF IR HA	Połowa stała złącza gwintowanego