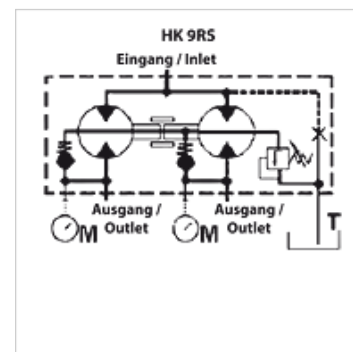


## Właściwości

<b>Wykonanie</b>	z centralnym fazowym zaworem wyrównawczym zewn. odprowadzenie oleju wyciekowego Adjustment range DBV: 70-210 bar
<b>Rotational speed range</b>	1200 - 2700 U/min
<b>Pressure difference</b>	maks. 30 bar (między sekcjami)
<b>Obroty zalecane</b>	1800 - 2000 U/min



## Wskazówka

Przed uruchomieniem w instalacji należy wykonać pierwsze dotarcie zębatego dzielnika przepływu bez obciążenia.

## Opis

Te dzielniki przepływu służą do zasilania jedną pompą dwóch niezależnych obiegów hydraulicznych.

błąd podziału ok. 3 %

jednakowa nastawa ciśnienia dla wszystkich sekcji

zawory nastawne w zakresie 70-210 bar, inne zakresy na zapytanie

możliwość przebudowy na wewnętrzne odprowadzanie oleju wyciekowego - w tym celu wyjąć z przyłącza T

śrubę z łbem walcowym i zamknąć je korkiem G1/2" (zalecana konsultacja przed przebudową!)

zwymiarowanie zębatego dzielnika przepływu:  $q_i = Q/z * 1000/n$

$q_i$  = absorbowana objętość/sekcję [cm<sup>3</sup>];  $Q$  = przepływ objętościowy na wejściu [l/min.];  $z$  = liczba sekcji;  $n$  = obroty [obr./min.]

## Artykuł

Oznaczenie	Objętość wejściowa na sekcję (cc)	p1 max. (bar)	Przepływ na element min. (L/min)	Przepływ na element max. (L/min)	Przepływ na element (L/min)	A (mm)	B (mm)	C (mm)	D (mm)	E (mm)	F (mm)	F1 (mm)	H (mm)	Li (mm)	Ø R1 (mm)	Ciężar (kg)
HK 9RS 02E 01	0,17	210	0,20	1,20	0,40	29,3	187,6	46	32,5	54,25	88,3	122,3	50	174	6,5	2,1
HK 9RS 02E 02	0,25	210	0,30	1,80	0,70	29,9	188,8	46	32,5	54,25	88,3	122,3	50	175	6,5	2,1
HK 9RS 02E 04	0,45	210	0,60	3,00	1,20	31,5	192,0	46	32,5	54,25	88,3	122,3	50	178	6,5	2,1
HK 9RS 02E 05	0,57	210	0,80	3,80	1,50	32,5	194,0	46	32,5	54,25	88,3	122,3	50	180	6,5	2,2
HK 9RS 02E 06	0,76	210	1,00	4,80	2,00	34,0	197,0	46	32,5	54,25	88,3	122,3	50	183	6,5	2,2

p1: maks. ciśnienie robocze