

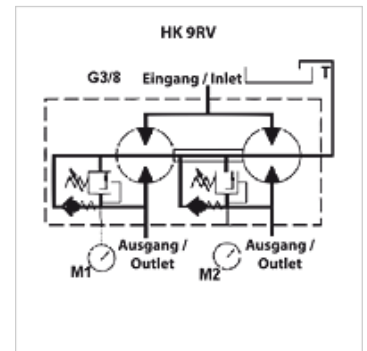
Właściwości

Wykonanie z faz. zaworem wyrównawczym i zaworem dosysającym w każdej sekcji
zewn. odprowadzenie oleju wyciekowego
Adjustment range DBV: 70-210 bar

Rotational speed range 1200 - 2700 U/min

Pressure difference maks. 30 bar (między sekcjami)

Obroty zalecane 1800 - 2000 U/min



Wskazówka

Przed uruchomieniem w instalacji należy wykonać pierwsze dotarcie zębatego dzielnika przepływu bez obciążenia.

Opis

Te dzielniki przepływu służą do zasilania jedną pompą dwóch niezależnych obiegów hydraulicznych.

błąd podziału ok. 3 %

jednakowa nastawa ciśnienia dla wszystkich sekcji

zawory nastawne w zakresie 70-210 bar, inne zakresy na zapytanie

możliwość przebudowy na wewnętrzne odprowadzanie oleju wyciekowego - w tym celu wyjąć z przyłącza T

śrubę z łbem walcowym i zamknąć je korkiem G1/2" (zalecana konsultacja przed przebudową!)

zwymiarowanie zębatego dzielnika przepływu: $q_i = Q/z * 1000/n$

q_i = absorbowana objętość/sekcję [cm³]; Q = przepływ objętościowy na wejściu [l/min.]; z = liczba sekcji; n = obroty [obr./min.]

Artykuł

Oznaczenie	Objętość wejściowa na sekcję (cc)	p1 max. (bar)	Przepływ na element min. (L/min)	Przepływ na element max. (L/min)	Przepływ na element (L/min)	A (mm)	B (mm)	C (mm)	D (mm)	E (mm)	F (mm)	F1 (mm)	H (mm)	Li (mm)	Ø R1 (mm)	Ciężar (kg)
HK 9RV 02C 01	0,17	210	0,20	1,20	0,40	29,3	187,6	46	32,5	54,25	88,3	123,3	50	174	6,5	2,1
HK 9RV 02C 02	0,25	210	0,30	1,80	0,70	29,9	188,8	46	32,5	54,25	88,3	123,3	50	175	6,5	2,1
HK 9RV 02C 04	0,45	210	0,60	3,00	1,20	31,5	192,0	46	32,5	54,25	88,3	123,3	50	178	6,5	2,1
HK 9RV 02C 05	0,57	210	0,80	3,80	1,50	32,5	194,0	46	32,5	54,25	88,3	123,3	50	180	6,5	2,2
HK 9RV 02C 06	0,76	210	1,00	4,80	2,00	34,0	197,0	46	32,5	54,25	88,3	123,3	50	183	6,5	2,2

p1: maks. ciśnienie robocze