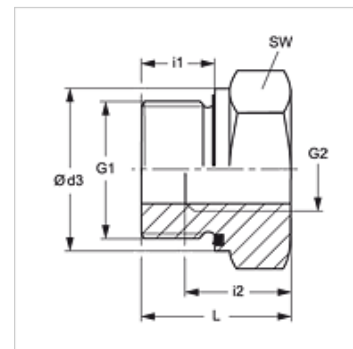


## Características

|                          |                              |
|--------------------------|------------------------------|
| <b>Conexão 1</b>         | Rosca externa BSP cilíndrica |
| <b>Tipo de vedação 1</b> | Forma E                      |
| <b>Conexão 2</b>         | Rosca interna BSP cilíndrica |
| <b>Tipo</b>              | Redução macho-fêmea          |
| <b>Modelo</b>            | curto                        |
| <b>Material</b>          | Aço inoxidável               |



## Nota

As instruções relativas à montagem e instalação, às cargas de pressão e às temperaturas operacionais admissíveis constam nas Informações Técnicas para Conexões para tubo.

## Instruções de encomenda

Vedações NBR  
FPM (Viton) a pedido

## Artigo

| Descrição          | Pressão operacional bar | G1               | G2               | Ø d3<br>(mm) | i1<br>(mm) | i2<br>(mm) | L<br>(mm) | SW<br>(mm) |
|--------------------|-------------------------|------------------|------------------|--------------|------------|------------|-----------|------------|
| RIK NW 10 03 ED VA | PN 400                  | Rosca 3/8" -19   | Rosca 1/8" -28   | 21,9         | 12         | 9          | 22,5      | 22         |
| RIK NW 13 03 ED VA | PN 400                  | Rosca 1/2" -14   | Rosca 1/8" -28   | 26,9         | 14         | 9          | 24,0      | 27         |
| RIK NW 13 06 ED VA | PN 400                  | Rosca 1/2" -14   | Rosca 1/4" -19   | 26,9         | 14         | 14         | 24,0      | 27         |
| RIK NW 20 03 ED VA | PN 315                  | Rosca 3/4" -14   | Rosca 1/8" -28   | 31,9         | 16         | 9          | 26,0      | 32         |
| RIK NW 20 06 ED VA | PN 315                  | Rosca 3/4" -14   | Rosca 1/4" -19   | 31,9         | 16         | 14         | 26,0      | 32         |
| RIK NW 20 10 ED VA | PN 315                  | Rosca 3/4" -14   | Rosca 3/8" -19   | 31,9         | 16         | 14         | 26,0      | 32         |
| RIK NW 25 06 ED VA | PN 315                  | Rosca 1" -11     | Rosca 1/4" -19   | 39,9         | 18         | 14         | 29,0      | 41         |
| RIK NW 25 10 ED VA | PN 315                  | Rosca 1" -11     | Rosca 3/8" -19   | 39,9         | 18         | 14         | 29,0      | 41         |
| RIK NW 25 13 ED VA | PN 315                  | Rosca 1" -11     | Rosca 1/2" -14   | 39,9         | 18         | 16         | 29,0      | 41         |
| RIK NW 32 13 ED VA | PN 315                  | Rosca 1.1/4" -11 | Rosca 1/2" -14   | 49,9         | 20         | 16         | 32,0      | 50         |
| RIK NW 32 20 ED VA | PN 315                  | Rosca 1.1/4" -11 | Rosca 3/4" -14   | 49,9         | 20         | 18         | 32,0      | 50         |
| RIK NW 40 13 ED VA | PN 250                  | Rosca 1.1/2" -11 | Rosca 1/2" -14   | 54,9         | 22         | 16         | 36,0      | 55         |
| RIK NW 40 20 ED VA | PN 250                  | Rosca 1.1/2" -11 | Rosca 3/4" -14   | 54,9         | 22         | 18         | 36,0      | 55         |
| RIK NW 40 25 ED VA | PN 250                  | Rosca 1.1/2" -11 | Rosca 1" -11     | 54,9         | 22         | 20         | 36,0      | 55         |
| RIK NW 50 40 ED VA | PN 160                  | Rosca 2" -11     | Rosca 1.1/2" -11 | 69,9         | 24         | 24         | 40,0      | 70         |

PN = Pressão nominal PB = Pressão operacional máx.

## Variantes do produto

RIK ED Redução macho-fêmea, curta, Aço

## Acessório para

WD V Vedação em elastômero para conexões ED