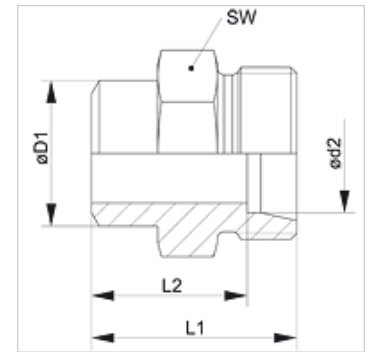


Características

| | |
|-------------------------------|--|
| Conexão 1 | Conexão soldável macho para tubo métrico |
| Conexão 2 | Rosca externa métrica cilíndrica |
| Tipo de vedação 2 | Cone interno 24° |
| Tipo | Conexão para tubo macho soldável |
| Modelo | reto |
| Norma | ISO 8434-1 |
| Escopo de fornecimento | Conexão (sem porca e anilha) |
| Material | Aço |
| Proteção de superfície | fosfatado e oleado (Znphr5f) |



Nota

As instruções relativas à montagem e instalação, às cargas de pressão e às temperaturas operacionais admissíveis constam nas Informações Técnicas para Conexões para tubo.

Artigo

| Descrição | Série | Pressão operacional bar | Ø d2 (mm) | Ø D1 (mm) | L1 (mm) | L2 (mm) | SW (mm) |
|--------------|-------|-------------------------|-----------|-----------|---------|---------|---------|
| XSA NW 04 HL | L | PN 315 | 6 | 10 | 21 | 14,0 | 14 |
| XSA NW 06 HL | L | PN 315 | 8 | 12 | 23 | 16,0 | 14 |
| XSA NW 08 HL | L | PN 315 | 10 | 14 | 25 | 18,0 | 17 |
| XSA NW 10 HL | L | PN 315 | 12 | 16 | 25 | 18,0 | 19 |
| XSA NW 13 HL | L | PN 315 | 15 | 19 | 29 | 22,0 | 22 |
| XSA NW 16 HL | L | PN 315 | 18 | 22 | 31 | 23,5 | 27 |
| XSA NW 20 HL | L | PN 160 | 22 | 27 | 36 | 28,5 | 32 |
| XSA NW 25 HL | L | PN 160 | 28 | 32 | 38 | 30,5 | 41 |
| XSA NW 32 HL | L | PN 160 | 35 | 40 | 43 | 32,5 | 46 |
| XSA NW 40 HL | L | PN 160 | 42 | 46 | 46 | 35,0 | 55 |
| XSA NW 03 HS | S | PN 630 | 6 | 11 | 26 | 19,0 | 14 |
| XSA NW 04 HS | S | PN 630 | 8 | 13 | 28 | 21,0 | 17 |
| XSA NW 06 HS | S | PN 630 | 10 | 15 | 30 | 22,5 | 19 |
| XSA NW 08 HS | S | PN 630 | 12 | 17 | 32 | 24,5 | 22 |
| XSA NW 10 HS | S | PN 630 | 14 | 19 | 35 | 27,0 | 24 |
| XSA NW 13 HS | S | PN 400 | 16 | 21 | 35 | 26,5 | 27 |
| XSA NW 16 HS | S | PN 400 | 20 | 26 | 40 | 29,5 | 32 |
| XSA NW 20 HS | S | PN 400 | 25 | 31 | 44 | 32,0 | 41 |
| XSA NW 25 HS | S | PN 400 | 30 | 36 | 49 | 35,5 | 46 |
| XSA NW 32 HS | S | PN 315 | 38 | 44 | 54 | 38,0 | 55 |

Série: LL = muito leve L = leve S = pesada - PN = Pressão nominal PB = Pressão operacional máx. - Ø d2 = diâmetro externo do tubo

Variantes do produto

| | |
|---------------|--|
| XSA VA | Conexão roscada para solda, Aço inoxidável |
| SA | Conexão roscada para solda, Aço |