

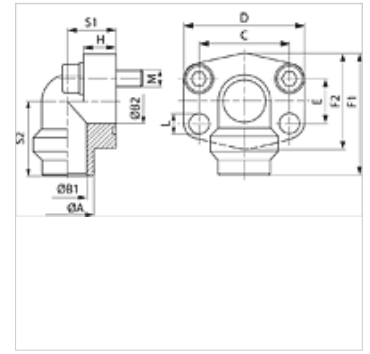
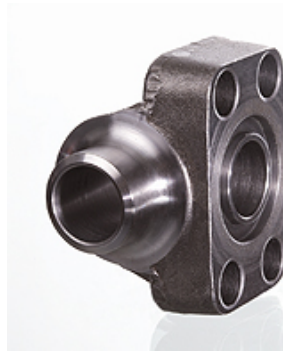
AFS 90 SRE (3000 PSI)

Flange soldável SAE, ângulo 90°

HANSA FLEX

Características

| | |
|------------------------|-------------------------|
| Série de pressão | 3000 psi |
| Norma | SAE J 518 C ISO 6162 |
| Modelo | Ângulo de 90° |
| Tipo | Flange soldável SAE |
| Fixação | Furo para parafuso |
| Escopo de fornecimento | apenas flange |
| Material | S355J2G3 (ST52.3) |
| Proteção de superfície | preto oleado |



Nota

A pressão operacional máxima indicada refere-se ao flange! A pressão operacional efetiva é determinada pelo tubo (espessura da parede) e pela qualidade do tubo!

Artigo

| Descrição | PB 10.9 (bar) | Tamanho | Tubo | A (mm) | B1 (mm) | B2 (mm) | C (mm) | E (mm) | F1 (mm) | S1 (mm) | S2 (mm) | L (mm) |
|-------------------|------------------|---------|------------|-----------|------------|------------|-----------|-----------|------------|------------|------------|-----------|
| AFS 80/90 SRE 20 | 250 | 1/2" | 20 x 3 | 20 | 14 | 13 | 38,1 | 17,5 | 60 | 20 | 37 | 9,0 |
| AFS 80/90 SRE 22 | 160 | 1/2" | 22 x 2 | 22 | 18 | 13 | 38,1 | 17,5 | 60 | 20 | 37 | 9,0 |
| AFS 80/90 SRE 25 | 250 | 1/2" | 25 x 3 | 25 | 19 | 13 | 38,1 | 17,5 | 60 | 20 | 37 | 9,0 |
| AFS 80/90 SRE 28 | 160 | 1/2" | 28 x 3 | 28 | 22 | 13 | 38,1 | 17,5 | 60 | 20 | 37 | 9,0 |
| AFS 100/90 SRE 25 | 250 | 3/4" | 25 x 3 | 25 | 19 | 19 | 47,6 | 22,3 | 63 | 24 | 38 | 11,0 |
| AFS 100/90 SRE 28 | 160 | 3/4" | 28 x 3 | 28 | 22 | 19 | 47,6 | 22,3 | 63 | 24 | 38 | 11,0 |
| AFS 100/90 SRE 30 | 250 | 3/4" | 30 x 4 | 30 | 22 | 19 | 47,6 | 22,3 | 63 | 24 | 38 | 11,0 |
| AFS 100/90 SRE 35 | 160 | 3/4" | 35 x 4 | 35 | 27 | 19 | 47,6 | 22,3 | 63 | 24 | 38 | 11,0 |
| AFS 102/90 SRE 30 | 250 | 1" | 30 x 4 | 30 | 22 | 25 | 52,4 | 26,2 | 70 | 28 | 43 | 11,0 |
| AFS 102/90 SRE 35 | 160 | 1" | 35 x 4 | 35 | 27 | 25 | 52,4 | 26,2 | 70 | 28 | 43 | 11,0 |
| AFS 102/90 SRE 38 | 250 | 1" | 38 x 4 | 38 | 30 | 25 | 52,4 | 26,2 | 70 | 28 | 43 | 11,0 |
| AFS 102/90 SRE 42 | 160 | 1" | 42 x 3 | 42 | 36 | 25 | 52,4 | 26,2 | 70 | 28 | 43 | 11,0 |
| AFS 104/90 SRE 38 | 250 | 1.1/4" | 38 x 4 | 38 | 30 | 32 | 58,7 | 30,2 | 85 | 34 | 51 | 11,5 |
| AFS 104/90 SRE 42 | 160 | 1.1/4" | 42 x 3 | 42 | 36 | 32 | 58,7 | 30,2 | 85 | 34 | 51 | 11,5 |
| AFS 104/90 SRE 48 | 160 | 1.1/4" | 48,3 x 4,5 | 49 | 39 | 32 | 58,7 | 30,2 | 85 | 34 | 51 | 11,5 |
| AFS 106/90 SRE 38 | 210 | 1.1/2" | 38 x 4 | 38 | 30 | 38 | 69,9 | 35,7 | 95 | 38 | 56 | 13,5 |
| AFS 106/90 SRE 42 | 160 | 1.1/2" | 42 x 3 | 42 | 36 | 38 | 69,9 | 35,7 | 95 | 38 | 56 | 13,5 |
| AFS 106/90 SRE 48 | 160 | 1.1/2" | 48,3 x 4,5 | 49 | 39 | 38 | 69,9 | 35,7 | 95 | 38 | 56 | 13,5 |
| AFS 108/90 SRE 60 | 200 | 2" | 60,3 x 5,6 | 61 | 49 | 51 | 77,8 | 42,9 | 110 | 42 | 65 | 13,5 |
| AFS 108/90 SRE 76 | 200 | 2" | 76,1 x 7,1 | 77 | 62 | 51 | 77,8 | 42,9 | 110 | 42 | 65 | 13,5 |

PN = Pressão nominal PB = Pressão operacional máx.

Variantes do produto

| | |
|--------------------------------|--|
| AFS 90 SRE M (3000 / 6000 PSI) | Flange soldável SAE, ângulo 90°, com jogo de parafusos métricos e O-ring |
| AFS 90 SRE U (3000 / 6000 PSI) | Flange soldável SAE, ângulo 90°, com jogo de parafusos UNC e O-ring |